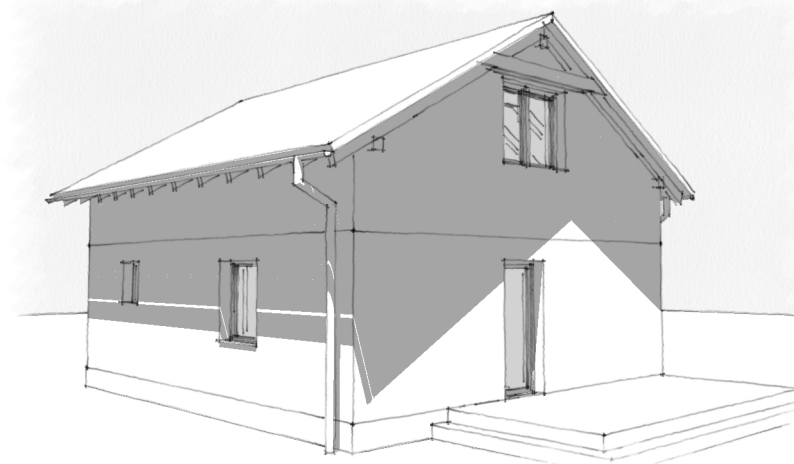


KATALÓG RODINNÝCH DOMOV

ARCHITEKTONICKÁ ŠTÚDIA



nezisková organizácia Projekt DOM.ov

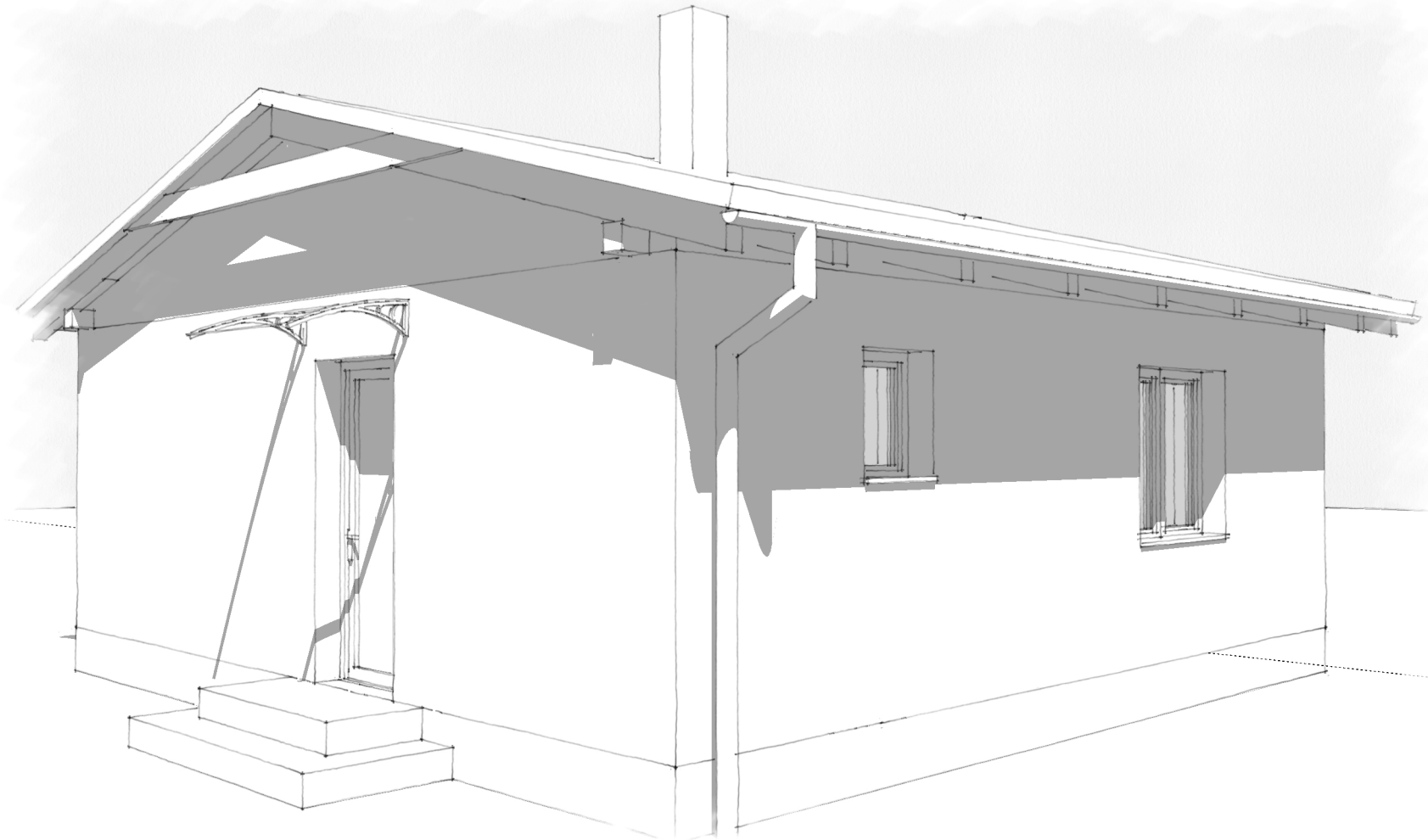
Lepšie verejné politiky pre bývanie marginalizovaných
rómskych komunití, ITMS kód projektu 314011Q491
(11/2019-10/2021)

Tento projekt je podporený z Európskeho sociálneho fondu



Európska únia
Európsky sociálny fond

- A. RODINNÝ DOM 7x7 - prízemný dom, základná verzia**
- B. RODINNÝ DOM 7x7 PLUS - prízemný dom, rozšírená verzia domu 7x7**
- C. RODINNÝ DOM 7x7 - variant s obytným podkrovím**
- D. RODINNÝ DOM 7x8 - prízemný dom, základná verzia**
- E. RODINNÝ DOM 7x8 PLUS - prízemný dom, rozšírená verzia domu 7x8**
- F. RODINNÝ DOM 7x8 - variant s obytným podkrovím, základná verzia**
- G. RODINNÝ DOM 7x8 PLUS - variant s obytným podkrovím, rozšírená verzia podkrovného domu 7x8**
- H. RODINNÝ DOM 10x5 - úzky dom s obytným podkrovím**
- I. RODINNÝ DOM 8x8 - variant s obytným podkrovím**



A. RODINNÝ DOM 7x7

Návrh rodinného domu vychádza z predstáv o vytvorení nízko nákladového bývania, ktoré by rodine poskytlo vlastné dôstojné zázemie pre život.

Dom je navrhnutý ako jednoduchá murovaná stavba, s dreveným trámovým stropom a sedlovým dreveným krovom. Jednoduchá konštrukcia ho predurčuje na svojpomocnú výstavbu. Na postavenie hrubej stavby, krovu, osadenie okien, zhotovenie omietok či obkladu nie sú potrebné špeciálne technické znalosti a za pomoci koordinátora výstavby a stavebného dozoru ho dokáže postaviť každý. Práce spojené s technickým vybavením v podobe elektroinštalácie, rozvodov vody a kanalizácie bude potrebné zveriť odborníkovi. Všetko ostatné je vecou šikovnosti a chuti rodiny podieľať sa na svojom novom bývaní. Pomoc s detailmi riešenia a odborné konzultácie s dozorom zabezpečia to aby bola stavba bezpečná a spĺňala všetky technické a zákonné požiadavky.

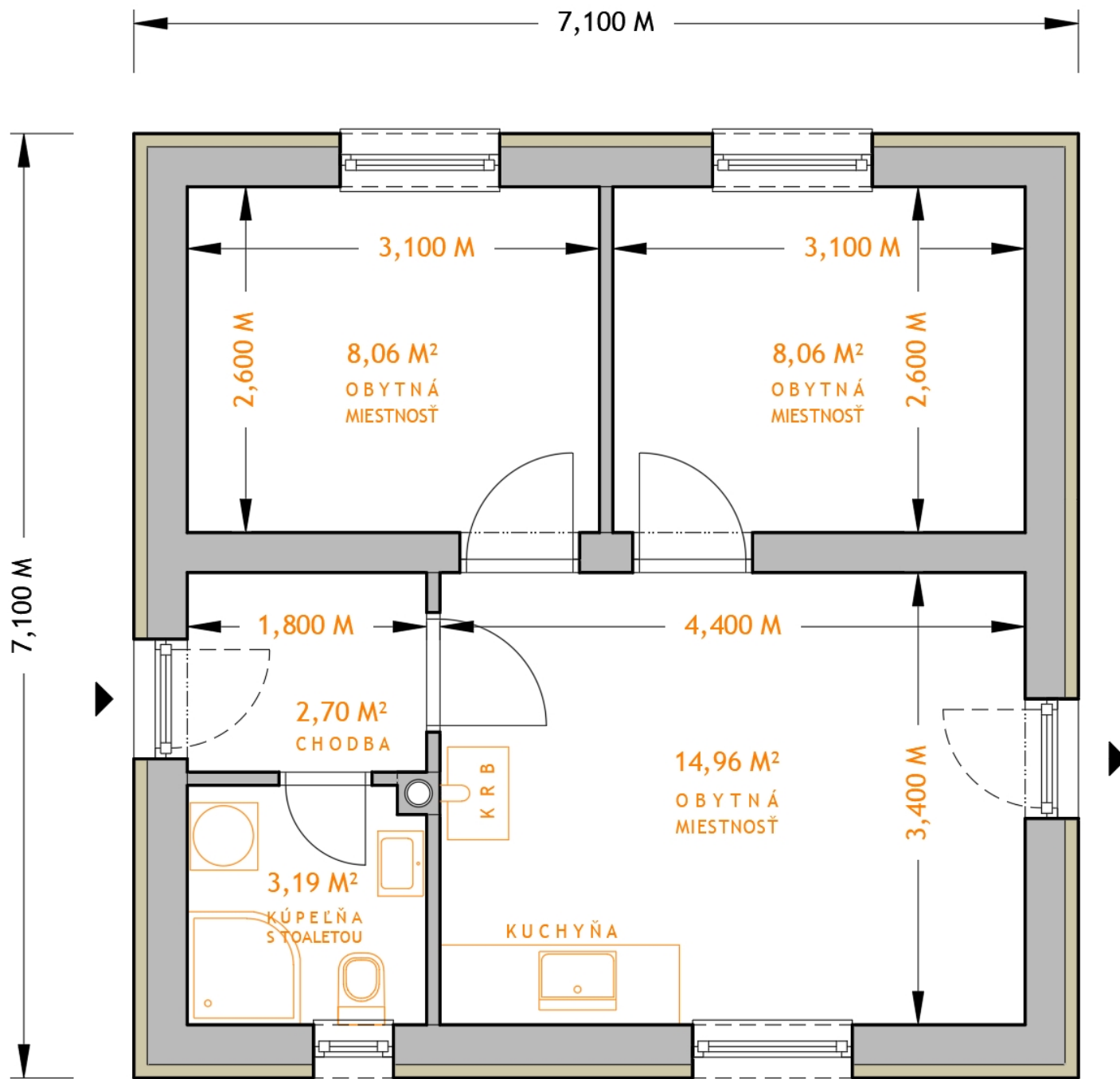
Dispozíciu rodinného domu tvorí zádverie/vstupná chodba, hlavná obytná miestnosť s kuchyňou, kúpeľňa s toaletou a dve samostatné obytné miestnosti. Návrh uvažuje aj s možnosťou budúcej prístavby. Tvar strechy aj orientácia krovu umožňuje natiehnúť dom do dĺžky a pridať tak jednu či dve obytné miestnosti. Zadné dvere z hlavnej obytnej miestnosti budú slúžiť na prechod do budúcej prístavby alebo ako východ na terasu, ktorú je možné umiestniť za domom pre zväčšenie úžitkového priestoru o vonkajšie sedenie.

Plochy :

- zastavaná plocha : 49,000 m²
- úžitková plocha 1.NP : 36,9716 m²
- obytná plocha 1.NP : 31,0800 m²

Základná charakteristika stavby :

- murovaný dom z pórobetónového muriva hrúbky 300 mm
- zateplenie stien hrúbky 100 mm
- drevený trámový strop, zateplenie minerálnou vlnou hrúbky 300 mm
- drevený sedlový krov, ľahká plechová krytina
- plnohodnotná kúpeľňa
- kuchynský kút
- vykurovanie na drevo / krb / pec
- energetická trieda A0



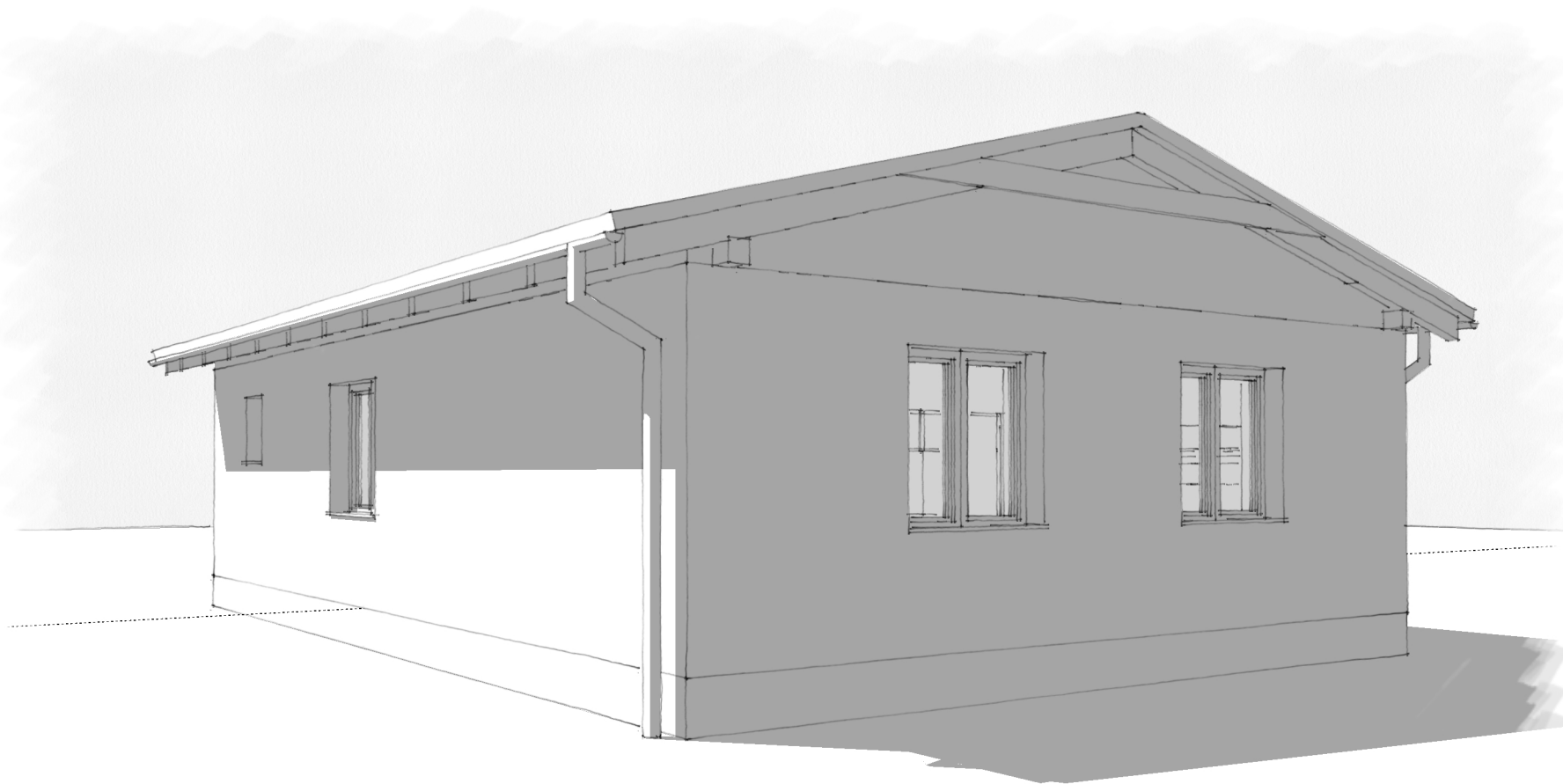












B. RODINNÝ DOM 7x7 PLUS

Návrh rodinného domu vychádza z predstáv o vytvorení nízko nákladového bývania, ktoré by rodine poskytlo vlastné dôstojné zázemie pre život.

Dom je navrhnutý ako jednoduchá murovaná stavba, s dreveným trámovým stropom a sedlovým dreveným krovom. Jednoduchá konštrukcia ho predurčuje na svojpomocnú výstavbu. Na postavenie hrubej stavby, krovu, osadenie okien, zhotovenie omietok či obkladu nie sú potrebné špeciálne technické znalosti a za pomoci koordinátora výstavby a stavebného dozoru ho dokáže postaviť každý. Práce spojené s technickým vybavením v podobe elektroinštalácie, rozvodov vody a kanalizácie bude potrebné zveriť odborníkovi. Všetko ostatné je vecou šikovnosti a chuti rodiny podieľať sa na svojom novom bývaní. Pomoc s detailmi riešenia a odborné konzultácie s dozorom zabezpečia to aby bola stavba bezpečná a spĺňala všetky technické a zákonné požiadavky.

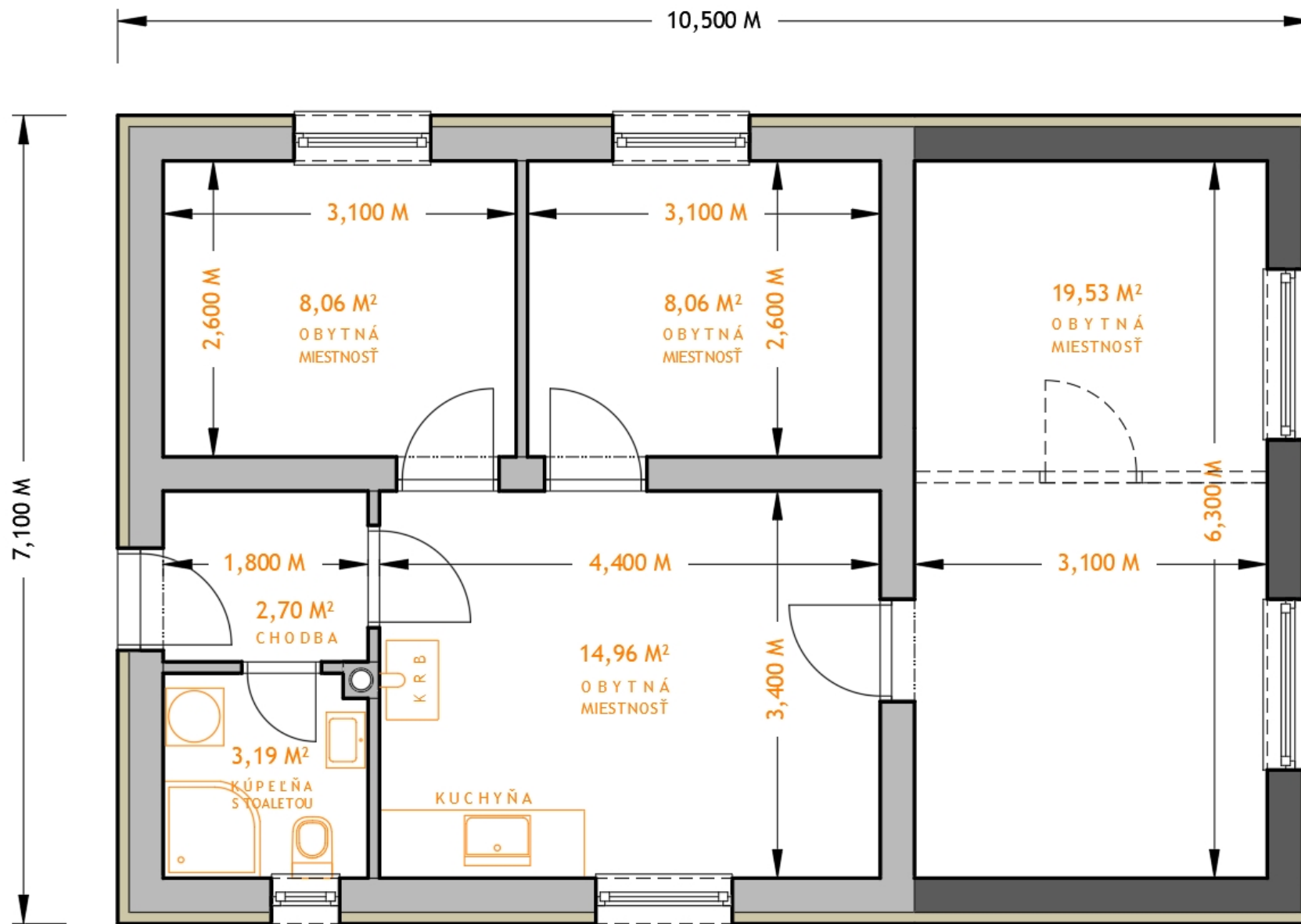
Dispozíciu rodinného domu tvorí zádverie/vstupná chodba, hlavná obytná miestnosť s kuchyňou, kúpeľňa s toaletou a dve samostatné obytné miestnosti. Tvar strechy aj orientácia krovu umožnila oproti rodinnému domu 7x7 pridať ďalšiu veľkú obytnú miestnosť, ktorú je možné rozdeliť aj na dve menšie miestnosti a rozšíriť tak celkovú obytnú plochu.

Plochy :

- zastavaná plocha : 74,5500 m²
- úžitková plocha 1.NP : 56,5016 m²
- obytná plocha 1.NP : 50,6100 m²

Základná charakteristika stavby :

- murovaný dom z pórobetónového muriva hrúbky 300 mm
- zateplenie stien hrúbky 100 mm
- drevený trámový strop, zateplenie minerálnou vlnou hrúbky 300 mm
- drevený sedlový krov, ľahká plechová krytina
- plnohodnotná kúpeľňa
- kuchynský kút
- vykurovanie na drevo / krb / pec
- energetická trieda A0



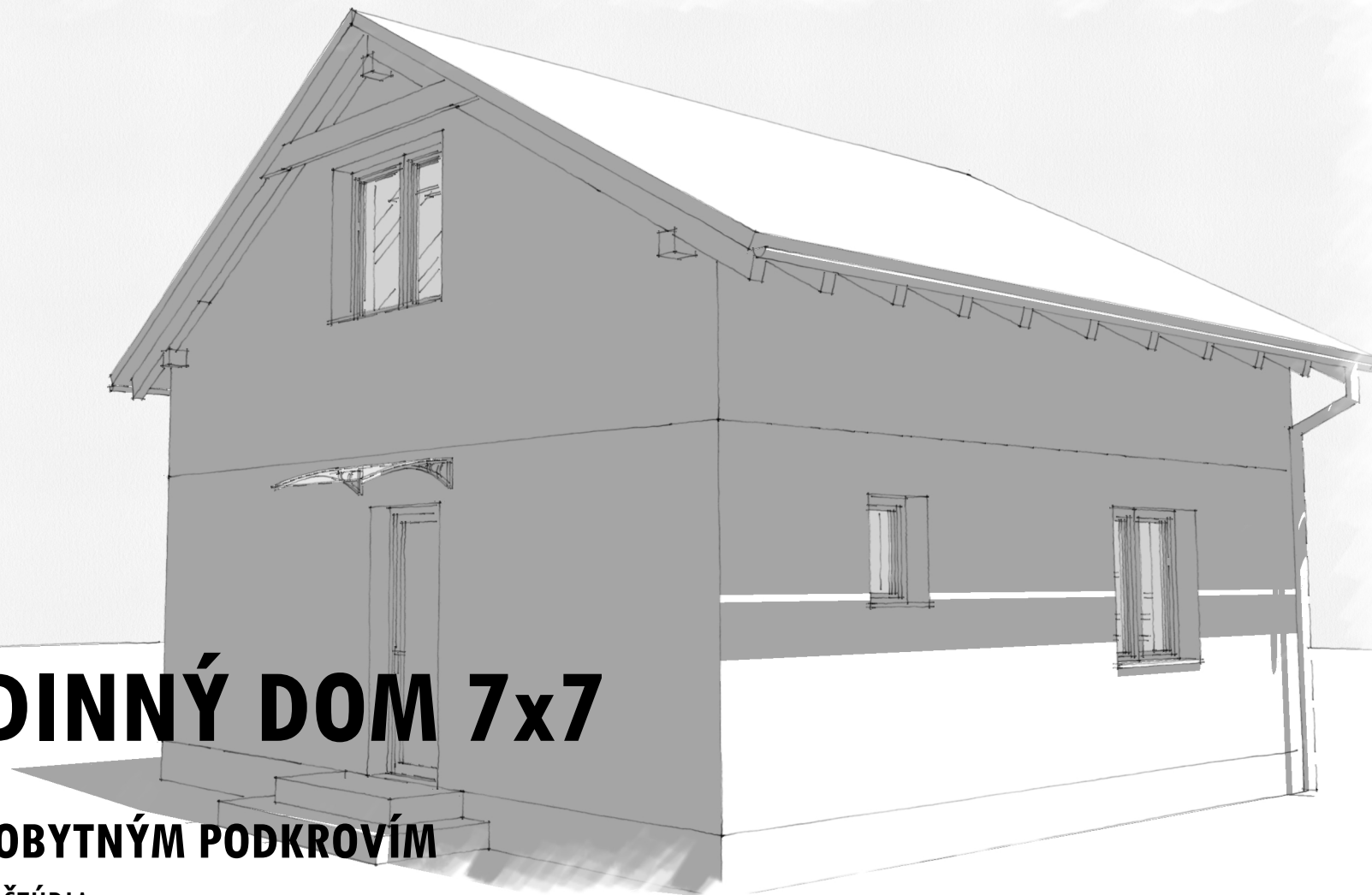












C. RODINNÝ DOM 7x7

VARIANT S OBYTNÝM PODKROVÍM

ARCHITEKTONICKÁ ŠTÚDIA

Návrh rodinného domu vychádza z predstáv o vytvorení nízko nákladového bývania, ktoré by rodine poskytlo vlastné dôstojné zázemie pre život.

Dom je navrhnutý ako jednoduchá murovaná stavba, s dreveným trémovým stropom a sedlovým dreveným krovom. Jednoduchá konštrukcia ho predurčuje na svojpomocnú výstavbu. Na postavenie hrubej stavby, krovu, osadenie okien, zhotovenie omietok či obkladu nie sú potrebné špeciálne technické znalosti a za pomoci koordinátora výstavby a stavebného dozoru ho dokáže postaviť každý. Práce spojené s technickým vybavením v podobe elektroinštalácie, rozvodov vody a kanalizácie bude potrebné zveriť odborníkovi. Všetko ostatné je vecou šikovnosti a chuti rodiny podieľať sa na svojom novom bývaní. Pomoc s detailmi riešenia a odborné konzultácie s dozorom zabezpečia to aby bola stavba bezpečná a spĺňala všetky technické a zákonné požiadavky.

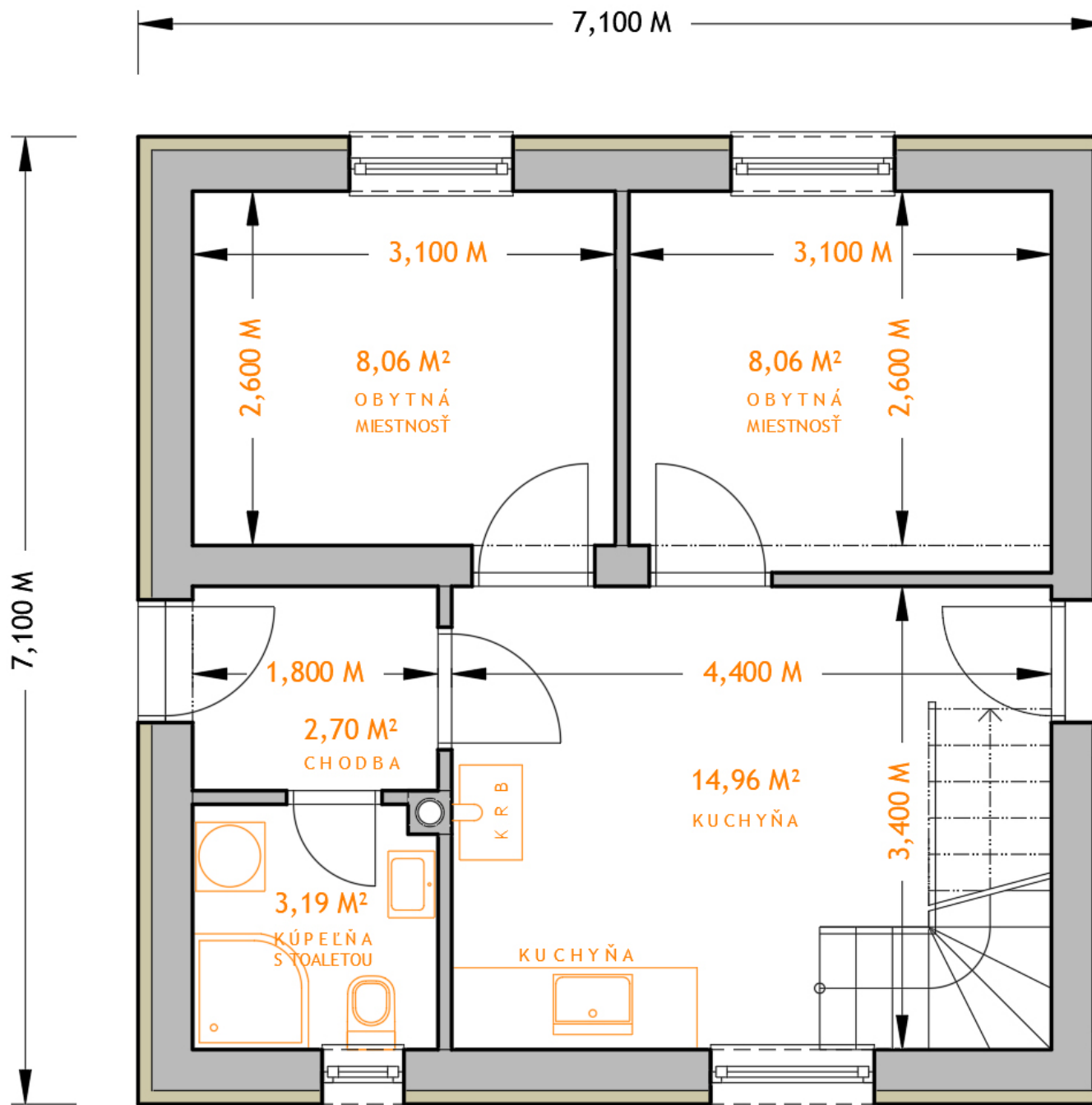
Dispozíciu rodinného domu tvorí zádverie/vstupná chodba, hlavná obytná miestnosť s kuchyňou, kúpeľňa s toaletou a dve samostatné obytné miestnosti. Podkrovná časť prístupná schodiskom z kuchyne poskytne ďalšie dve obytné miestnosti. Návrh uvažuje aj s možnosťou budúcej prístavby. Tvar strechy aj orientácia krovu umožňuje natiahnuť dom do dĺžky a pridať tak jednu či dve obytné miestnosti. Zadné dvere z hlavnej obytnej miestnosti budú slúžiť na prechod do budúcej prístavby alebo ako východ na terasu, ktorú je možné umiestniť za domom pre zväčšenie úžitkového priestoru o vonkajšie sedenie.

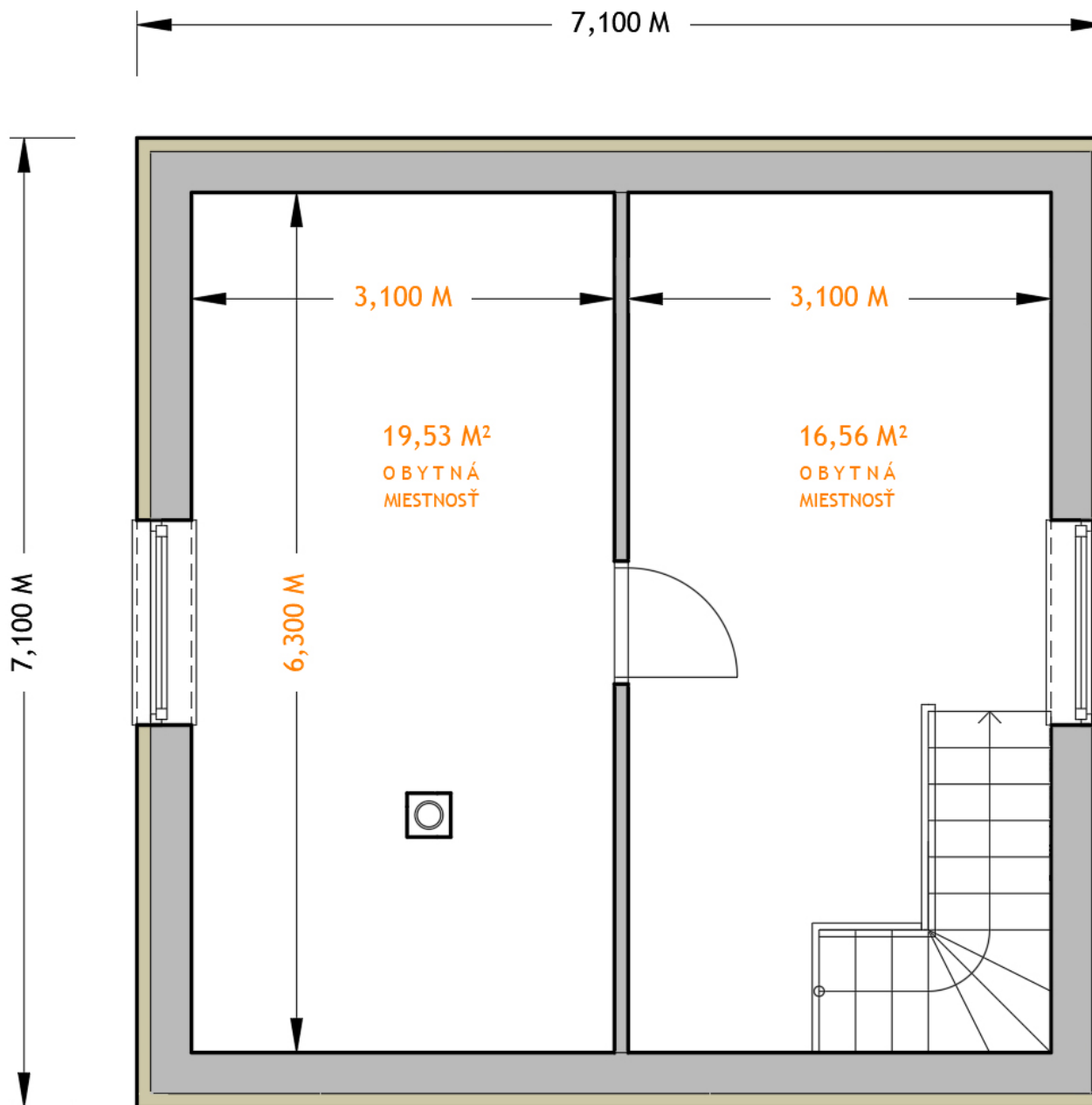
Plochy :

| | |
|-------------------------------------|------------------------|
| - zastavaná plocha : | 49,000 m ² |
| - úžitková plocha 1.NP : | 36,9716 m ² |
| - obytná plocha 1.NP : | 31,0800 m ² |
| - úžitková/obytná plocha podkrovia: | 36,0900 m ² |

Základná charakteristika stavby :

- murovaný dom z pórobetónového muriva hrúbky 300 mm
- zateplenie stien hrúbky 100 mm
- drevený trémový strop, zateplenie minerálnou vlnou hrúbky 300 mm
- drevený sedlový krov, ľahká plechová krytina
- plnohodnotná kúpeľňa
- kuchynský kút
- vykurovanie na drevo / krb / pec
- energetická trieda A0





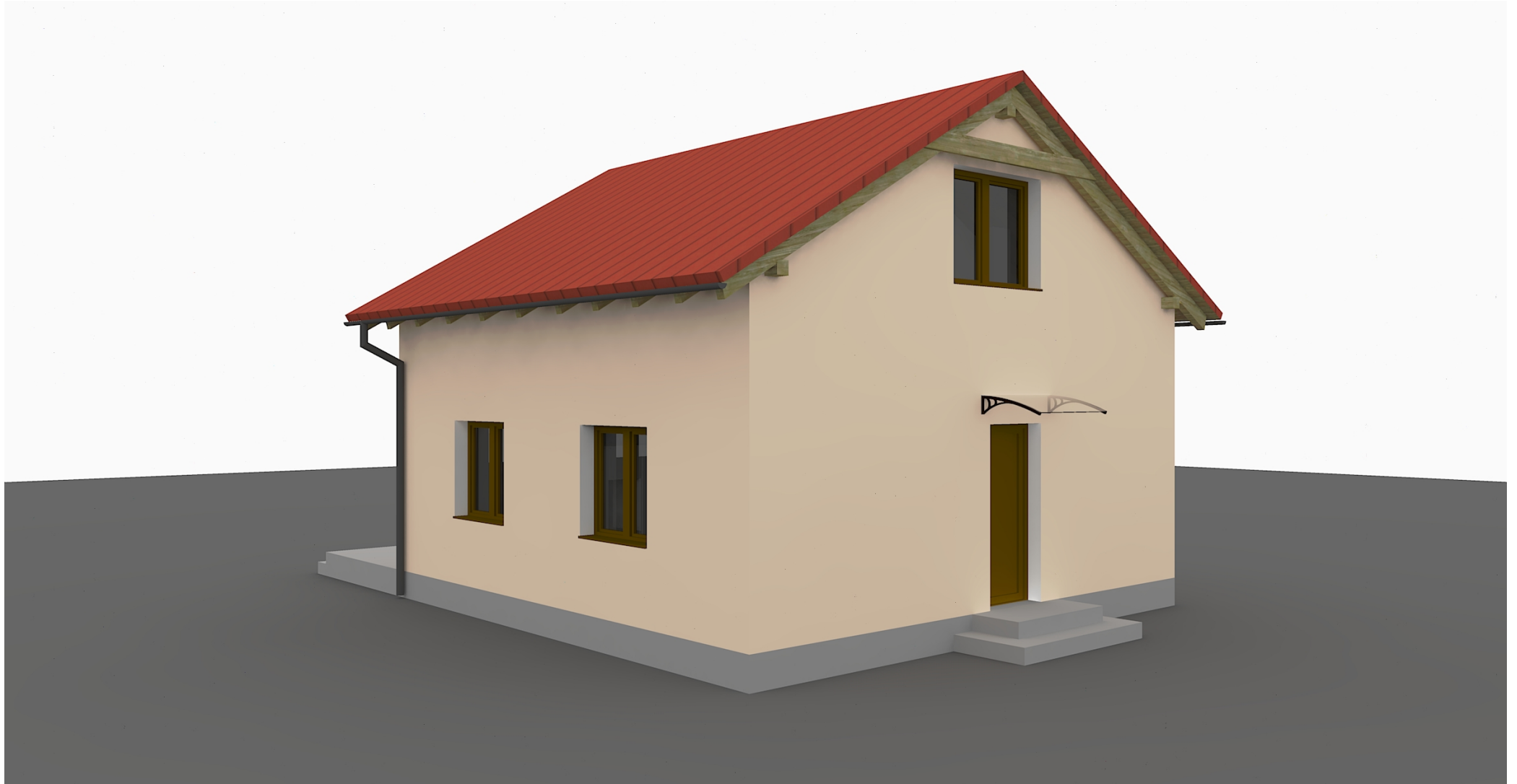


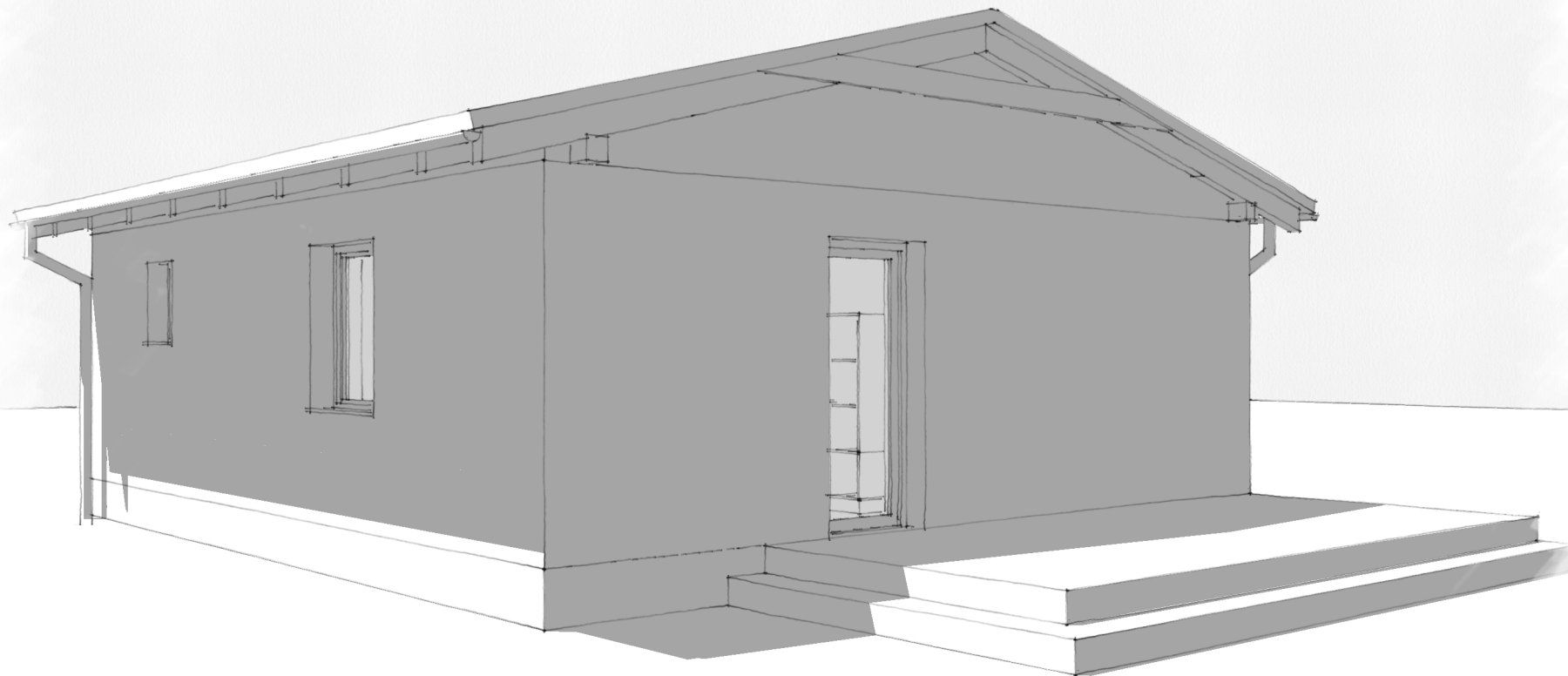












D. RODINNÝ DOM 7x8

JEDNODLAŽNÝ VARIANT

Návrh rodinného domu vychádza z predstáv o vytvorení nízko nákladového bývania, ktoré by rodine poskytlo vlastné dôstojné zázemie pre život.

Dom je navrhnutý ako jednoduchá murovaná stavba, s dreveným trémovým stropom a sedlovým dreveným krovom. Jednoduchá konštrukcia ho predurčuje na svojpomocnú výstavbu. Na postavenie hrubej stavby, krovu, osadenie okien, zhotovenie omietok či obkladu nie sú potrebné špeciálne technické znalosti a za pomoci koordinátora výstavby a stavebného dozoru ho dokáže postaviť každý. Práce spojené s technickým vybavením v podobe elektroinštalácie, rozvodov vody a kanalizácie bude potrebné zveriť odborníkovi. Všetko ostatné je vecou šikovnosti a chuti rodiny podieľať sa na svojom novom bývaní. Pomoc s detailmi riešenia a odborné konzultácie s dozorom zabezpečia to aby bola stavba bezpečná a spĺňala všetky technické a zákonné požiadavky.

Dispozíciu rodinného domu tvorí zádverie/vstupná chodba, hlavná obytná miestnosť s kuchyňou, kúpeľňa s toaletou a dve samostatné obytné miestnosti. V podkroví, ktoré je prístupné schodiskom sa nachádzajú ďalšie dve obytné miestnosti.

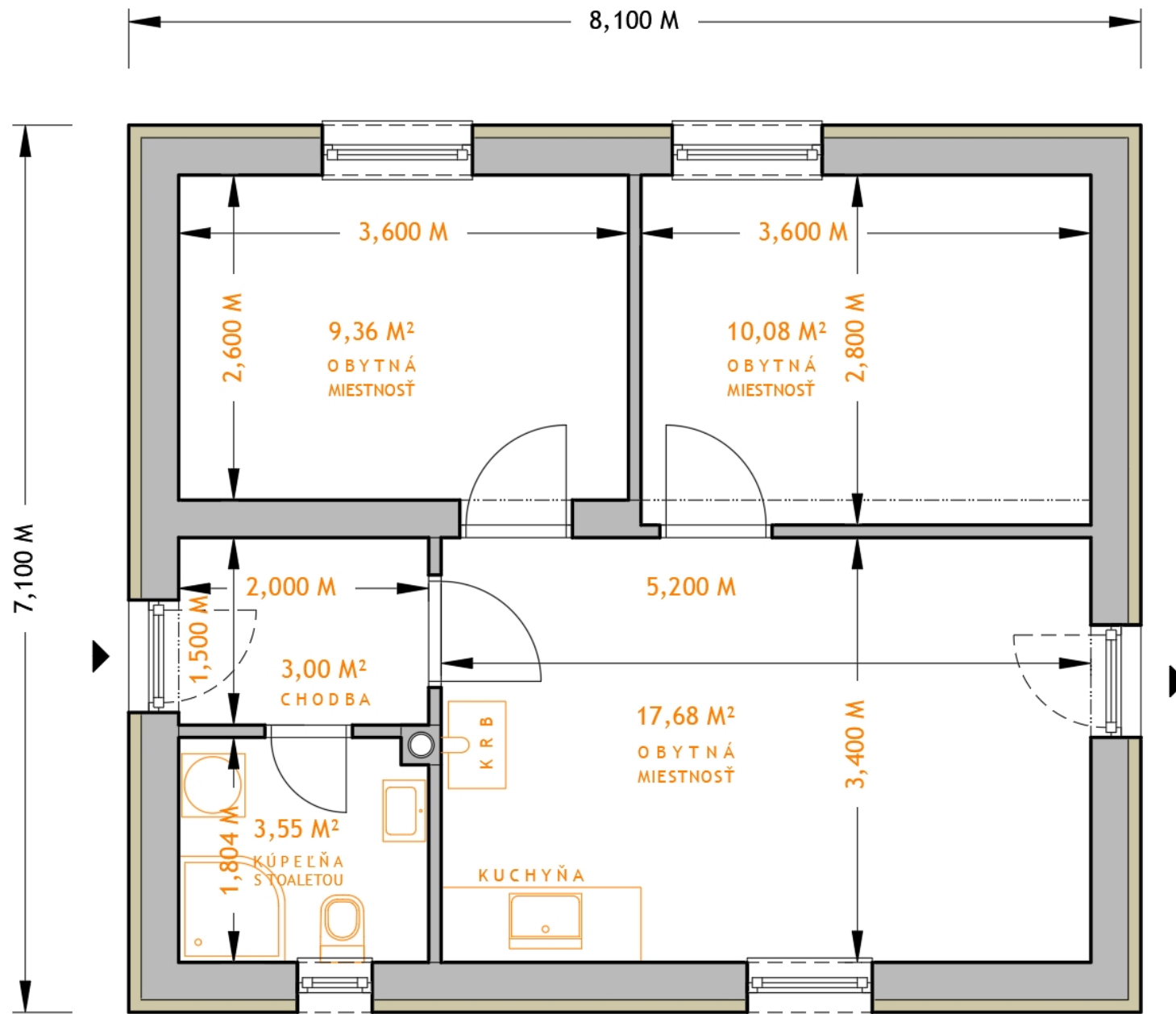
Návrh uvažuje aj s možnosťou budúcej prístavby. Tvar strechy aj orientácia krovu umožňuje natiahnuť dom do dĺžky a pridať tak jednu či dve obytné miestnosti na prízemí aj v podkroví. Zadné dvere z hlavnej obytnej miestnosti budú slúžiť na prechod do budúcej prístavby alebo ako východ na terasu ktorú je možné umiestniť za domom pre zväčšenie úžitkového priestoru o vonkajšie sedenie.

Plochy :

- zastavaná plocha : 57,51 m²
- úžitková plocha 1.NP : 43,67 m²
- obytná plocha 1.NP : 37,12 m²

Základná charakteristika stavby :

- murovaný dom z pórobetónového muriva hrúbky 300 mm
- zateplenie stien hrúbky 100 mm
- drevený trémový strop, zateplenie minerálnou vlnou hrúbky 300 mm
- drevený sedlový krov, ľahká plechová krytina
- plnohodnotná kúpeľňa
- kuchynský kút
- vykurovanie na drevo / krb / pec
- energetická trieda A0



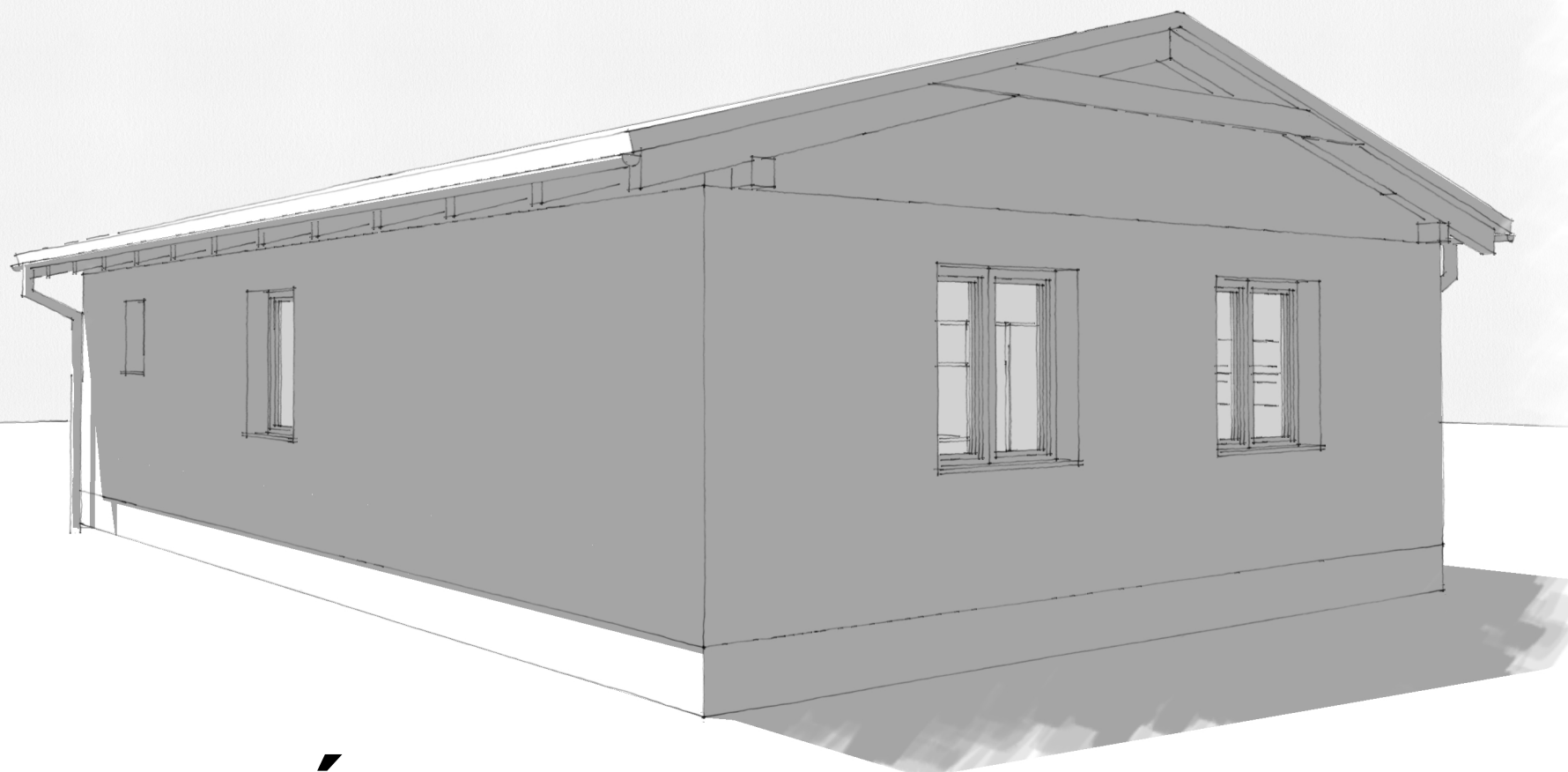












E. RODINNÝ DOM 7x8 PLUS

JEDNODLAŽNÝ VARIANT

Návrh rodinného domu vychádza z predstáv o vytvorení nízko nákladového bývania, ktoré by rodine poskytlo vlastné dôstojné zázemie pre život.

Dom je navrhnutý ako jednoduchá murovaná stavba, s dreveným trámovým stropom a sedlovým dreveným krovom. Jednoduchá konštrukcia ho predurčuje na svojpomocnú výstavbu. Na postavenie hrubej stavby, krovu, osadenie okien, zhotovenie omietok či obkladu nie sú potrebné špeciálne technické znalosti a za pomoci koordinátora výstavby a stavebného dozoru ho dokáže postaviť každý. Práce spojené s technickým vybavením v podobe elektroinštalácie, rozvodov vody a kanalizácie bude potrebné zveriť odborníkovi. Všetko ostatné je vecou šikovnosti a chuti rodiny podieľať sa na svojom novom bývaní. Pomoc s detailmi riešenia a odborné konzultácie s dozorom zabezpečia to aby bola stavba bezpečná a splňala všetky technické a zákonné požiadavky.

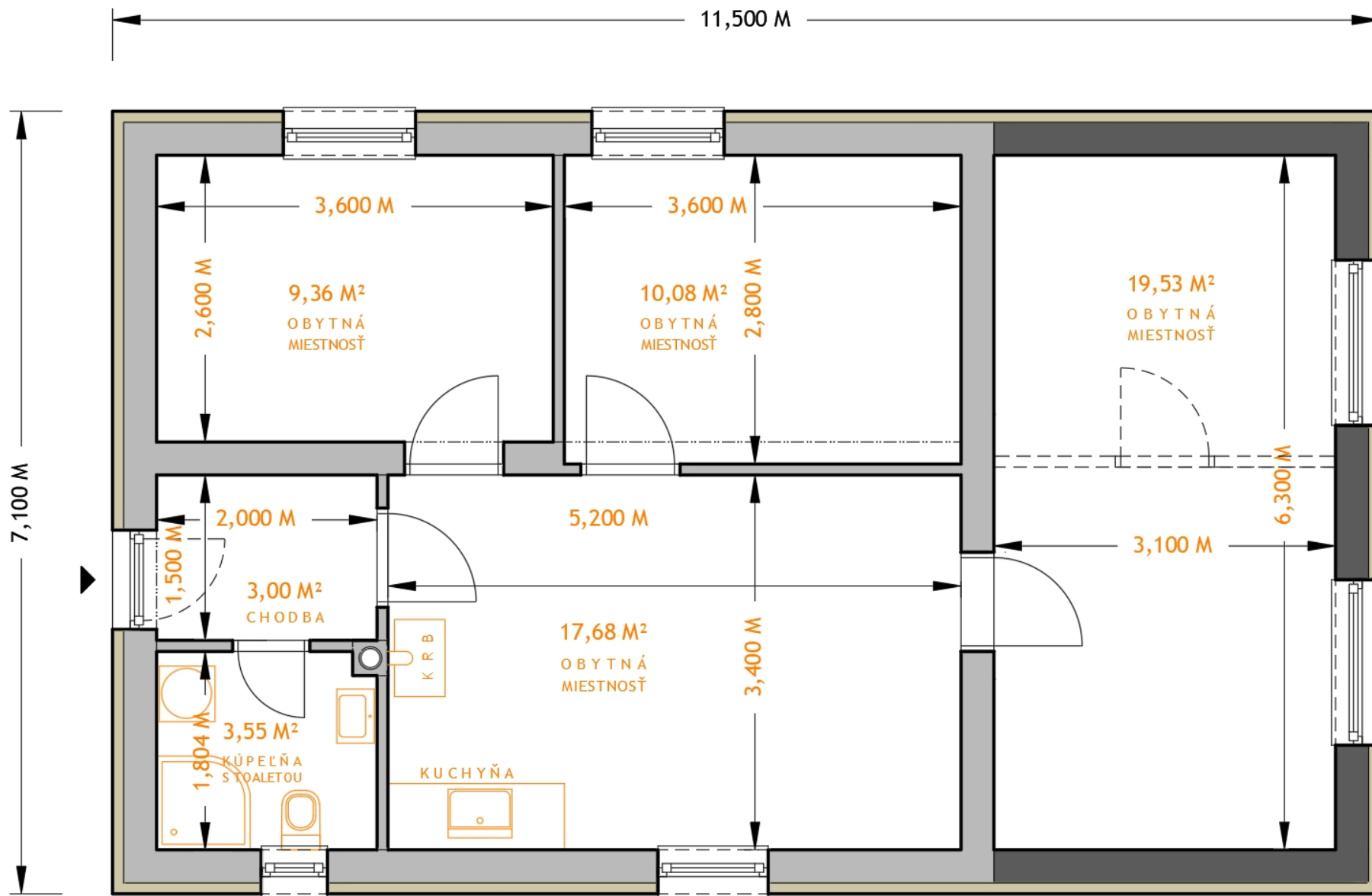
Dispozíciu rodinného domu tvorí zádverie/vstupná chodba, hlavná obytná miestnosť s kuchyňou, kúpeľňa s toaletou a dve samostatné obytné miestnosti. Tvar strechy aj orientácia krovu umožnila oproti jednopolažnému rodinnému domu 7x8 pridať ďalšiu veľkú obytnú miestnosť, ktorú je možné rozdeliť aj na dve menšie miestnosti a rozšíriť tak celkovú obytnú plochu.

Plochy :

- zastavaná plocha : 81,65 m²
- úžitková plocha 1.NP : 63,20 m²
- obytná plocha 1.NP : 56,65 m²

Základná charakteristika stavby :

- murovaný dom z pórobetónového muriva hrúbky 300 mm
- zateplenie stien hrúbky 100 mm
- drevený trámový strop, zateplenie minerálnou vlnou hrúbky 300 mm
- drevený sedlový krov, ľahká plechová krytina
- plnohodnotná kúpeľňa
- kuchynský kút
- vykurovanie na drevo / krb / pec
- energetická trieda A0



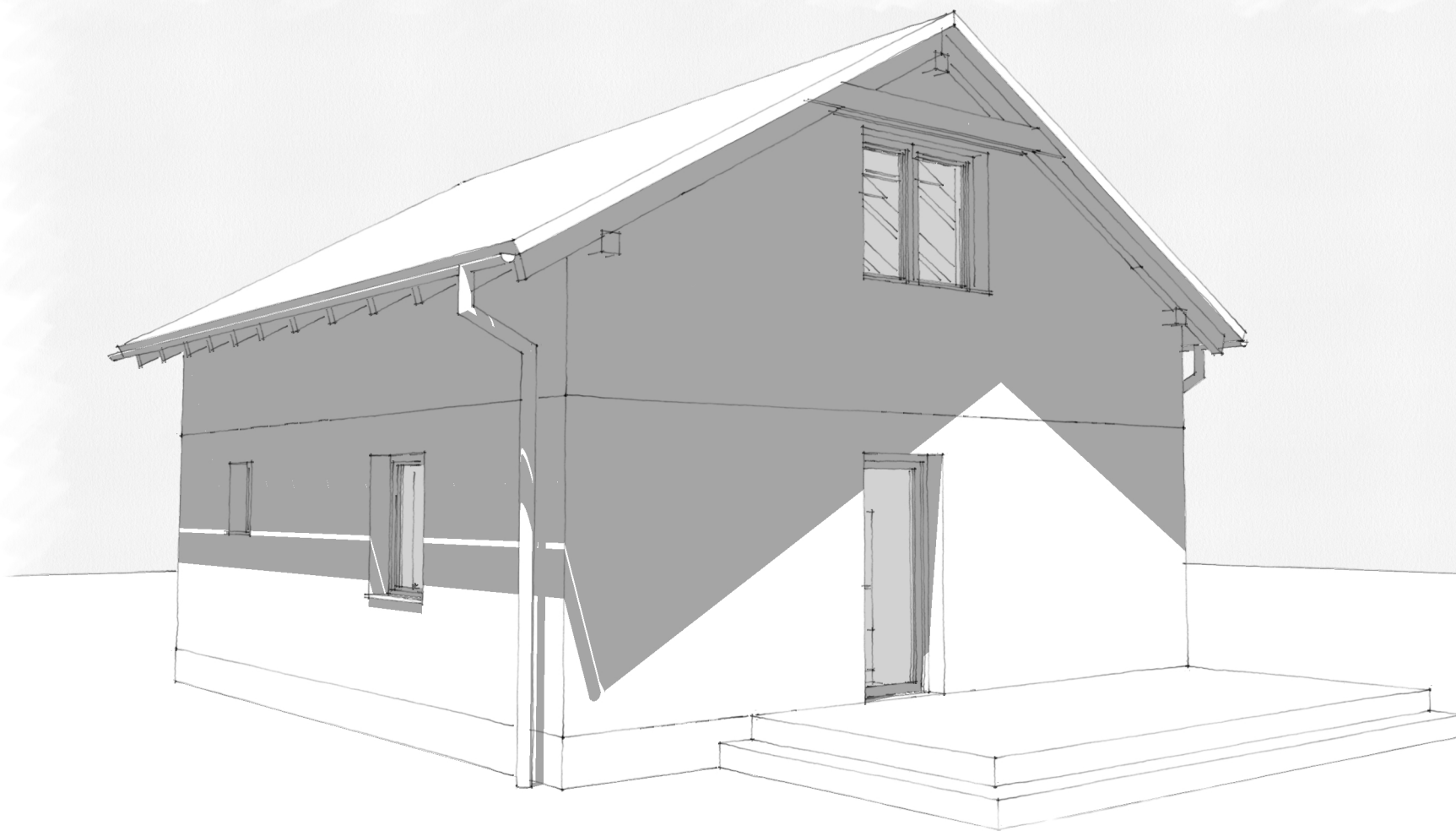












F. RODINNÝ DOM 7x8

VARIANT S OBYTNÝM PODKROVÍM

Návrh rodinného domu vychádza z predstáv o vytvorení nízko nákladového bývania, ktoré by rodine poskytlo vlastné dôstojné zázemie pre život.

Dom je navrhnutý ako jednoduchá murovaná stavba, s dreveným trámovým stropom a sedlovým dreveným krovom. Jednoduchá konštrukcia ho predurčuje na svojpomocnú výstavbu. Na postavenie hrubej stavby, krovu, osadenie okien, zhotovenie omietok či obkladu nie sú potrebné špeciálne technické znalosti a za pomoci koordinátora výstavby a stavebného dozoru ho dokáže postaviť každý. Práce spojené s technickým vybavením v podobe elektroinštalácie, rozvodov vody a kanalizácie bude potrebné zveriť odborníkovi. Všetko ostatné je vecou šikovnosti a chuti rodiny podieľať sa na svojom novom bývaní. Pomoc s detailmi riešenia a odborné konzultácie s dozorom zabezpečia to aby bola stavba bezpečná a spĺňala všetky technické a zákonné požiadavky.

Dispozíciu rodinného domu tvorí zádverie/vstupná chodba, hlavná obytná miestnosť s kuchyňou, kúpeľňa s toaletou a dve samostatné obytné miestnosti. V podkroví, ktoré je prístupné schodiskom sa nachádzajú ďalšie dve obytné miestnosti.

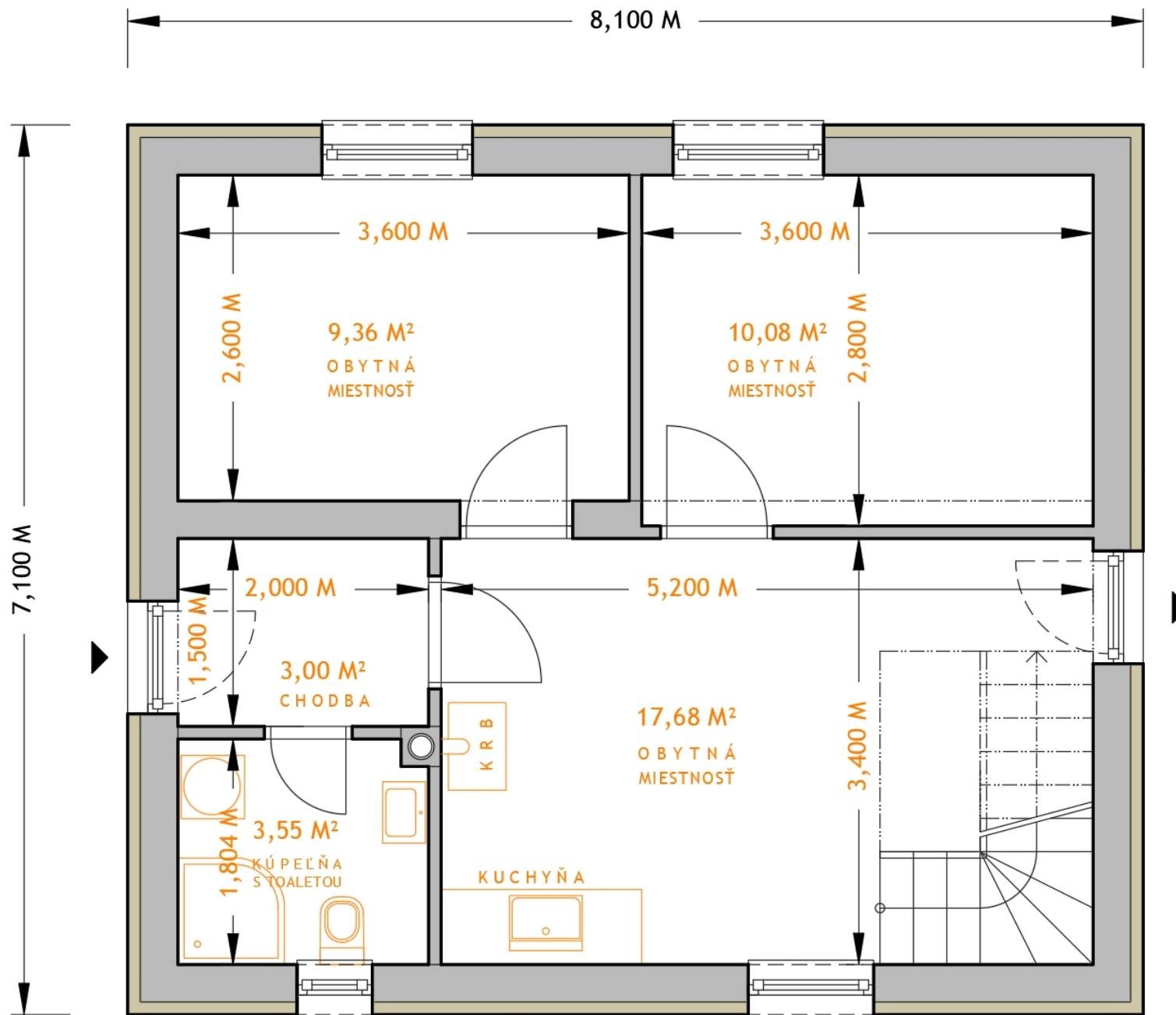
Návrh uvažuje aj s možnosťou budúcej prístavby. Tvar strechy aj orientácia krovu umožňuje natiahnúť dom do dĺžky a pridať tak jednu či dve obytné miestnosti na prízemí aj v podkroví. Zadné dvere z hlavnej obytnej miestnosti budú slúžiť na prechod do budúcej prístavby alebo ako východ na terasu ktorú je možné umiestniť za domom pre zväčšenie úžitkového priestoru o vonkajšie sedenie.

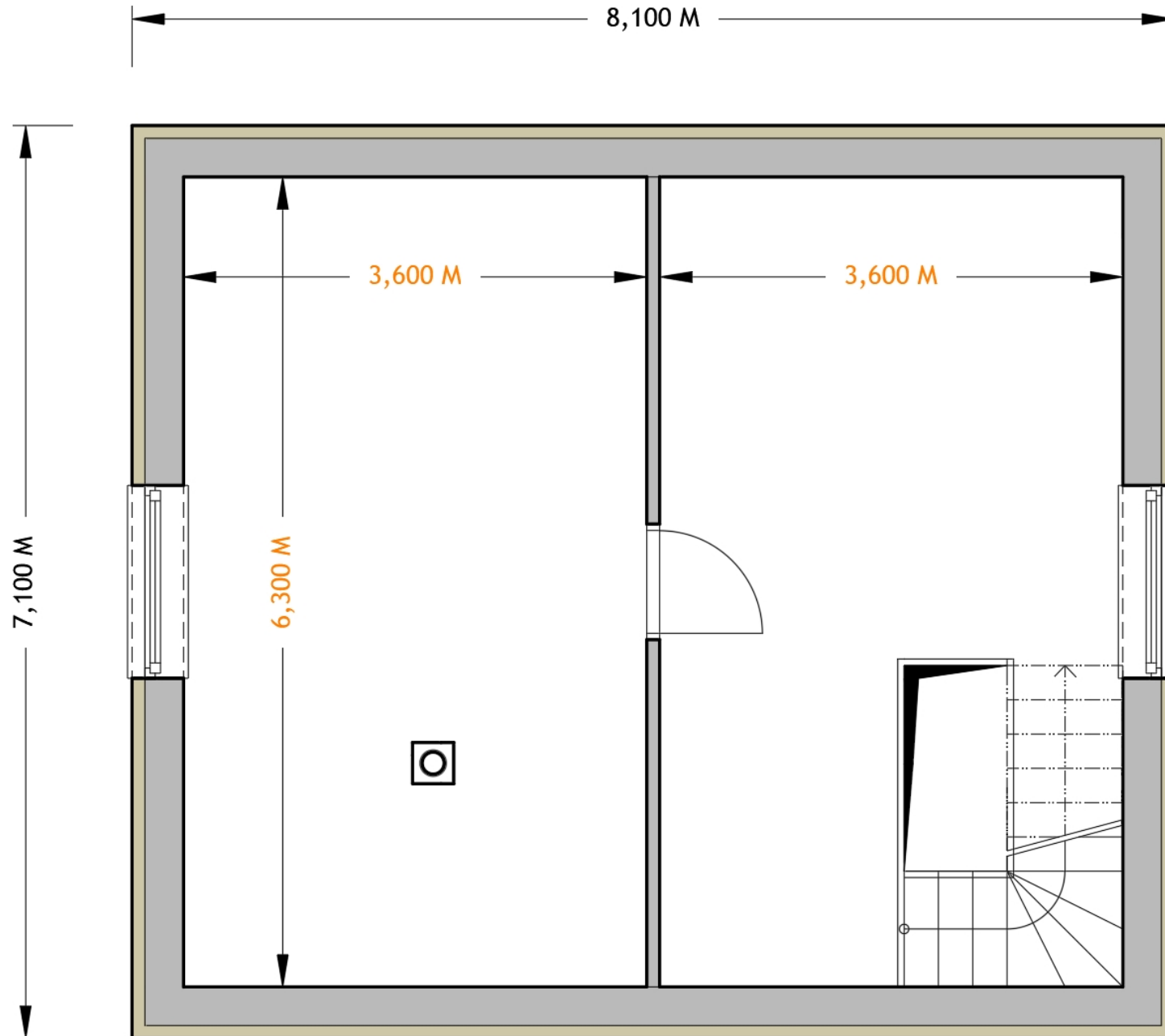
Plochy :

- zastavaná plocha : 57,51 m²
- úžitková plocha 1.NP : 43,67 m²
- obytná plocha 1.NP : 37,12 m²
- úžitková plocha podkrovia : 37,12 m²
- obytná plocha podkrovia : 33,99 m²

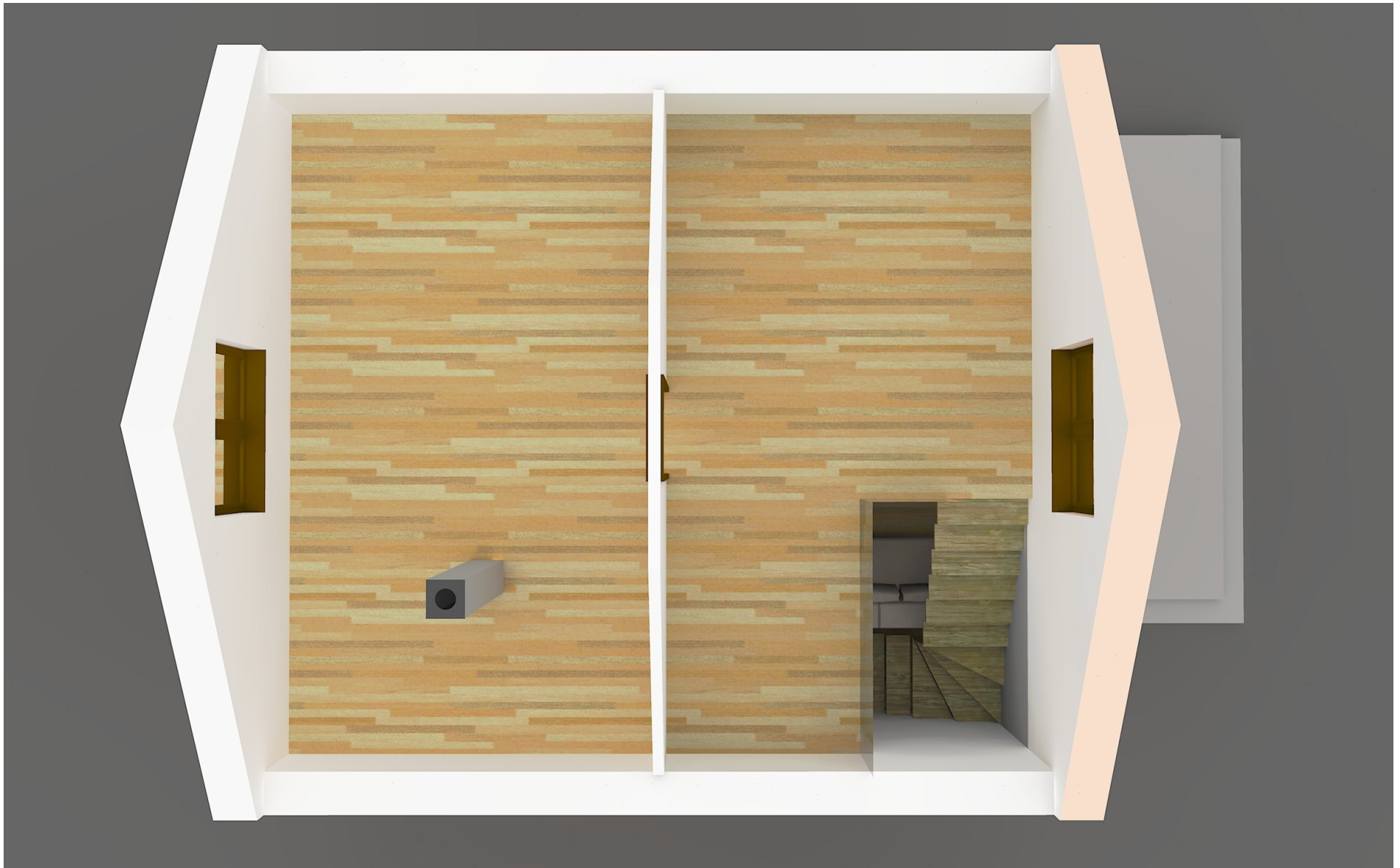
Základná charakteristika stavby :

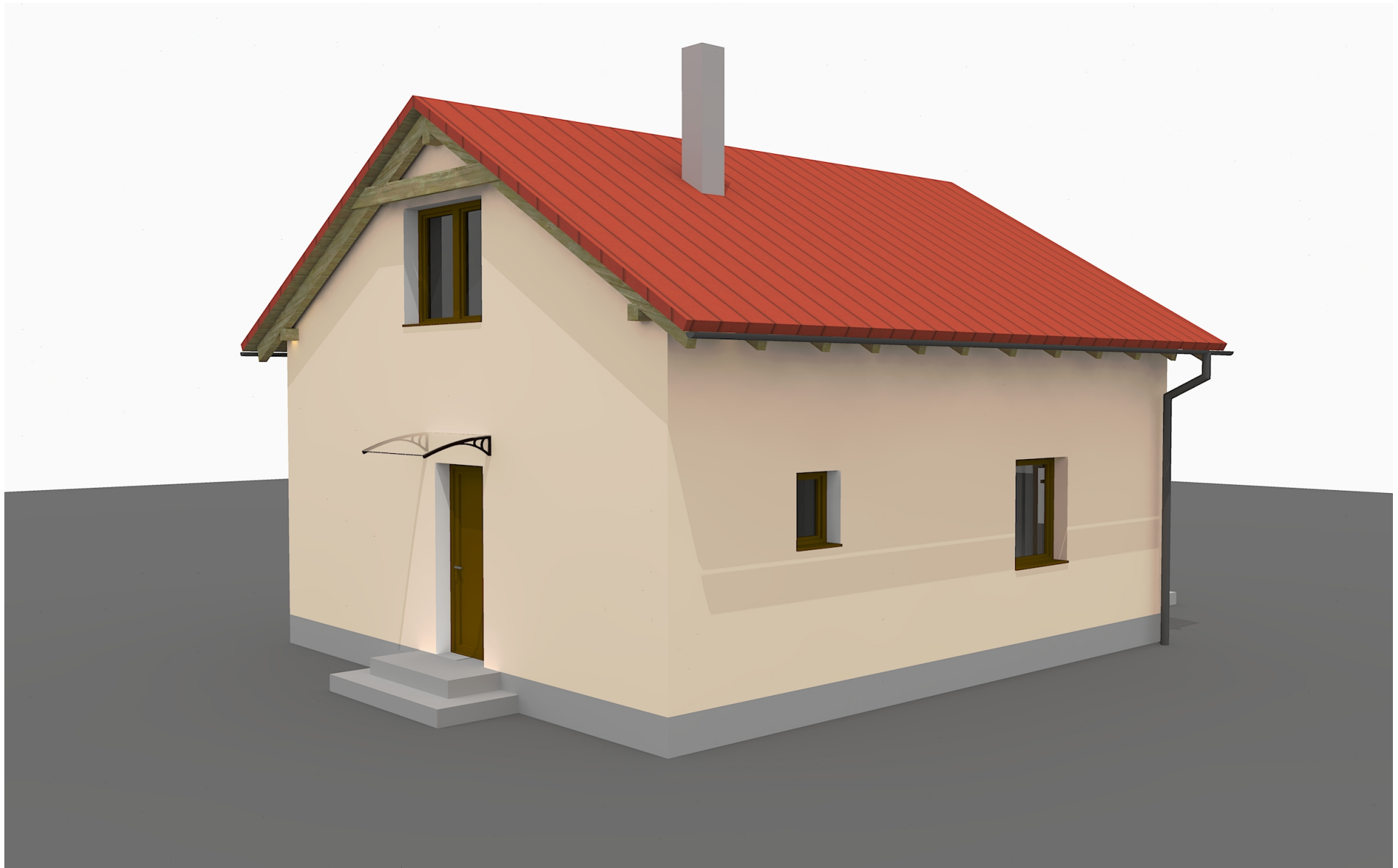
- murovaný dom z pórobetónového muriva hrúbky 300 mm
- zateplenie stien hrúbky 100 mm
- drevený trámový strop, zateplenie minerálnou vlnou hrúbky 300 mm
- drevený sedlový krov, ľahká plechová krytina
- plnohodnotná kúpeľňa
- kuchynský kút
- vykurovanie na drevo / krb / pec
- energetická trieda A0







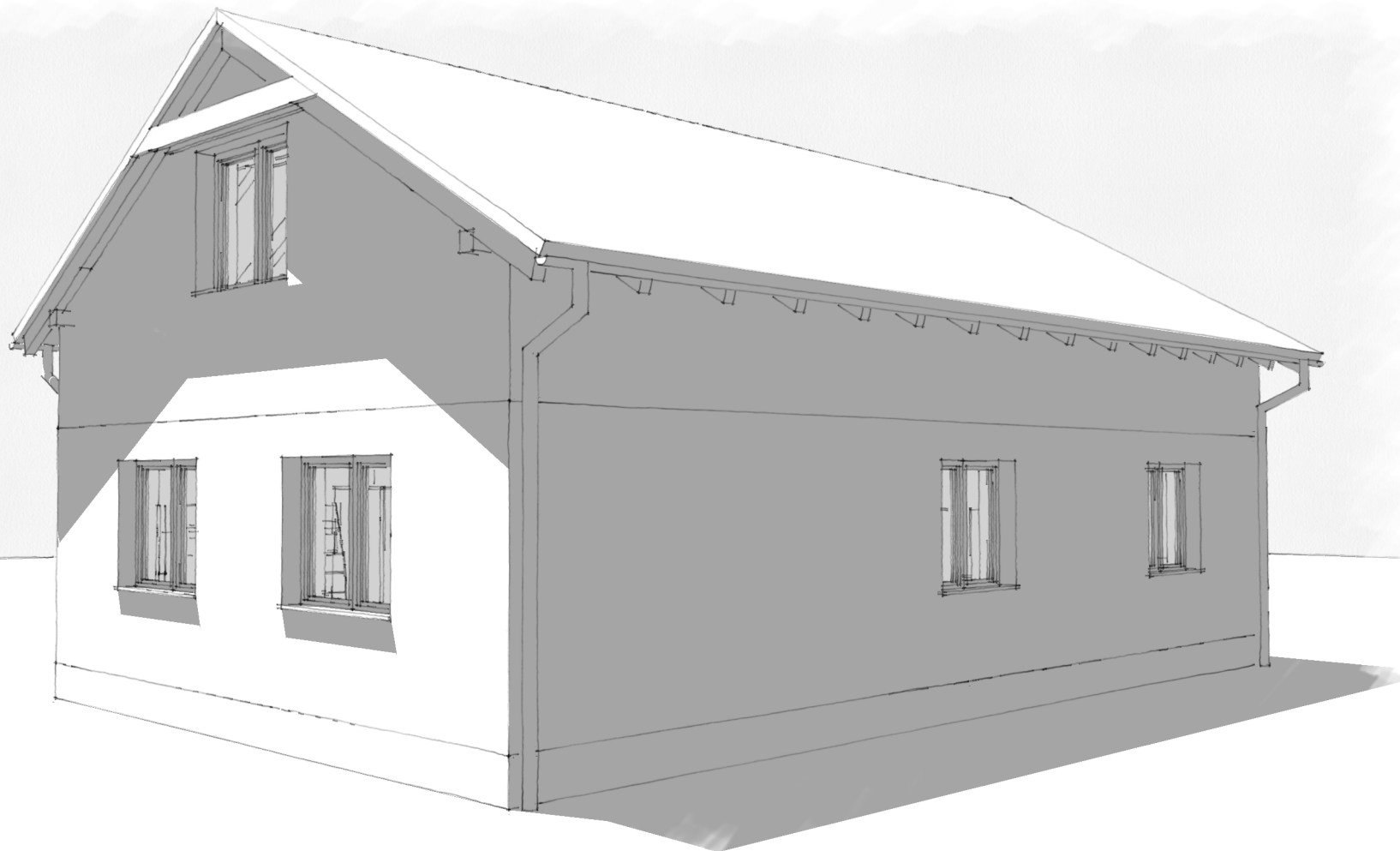












G. RODINNÝ DOM 7x8 PLUS

VARIANT S OBYTNÝM PODKROVÍM

Návrh rodinného domu vychádza z predstáv o vytvorení nízko nákladového bývania, ktoré by rodine poskytlo vlastné dôstojné zázemie pre život.

Dom je navrhnutý ako jednoduchá murovaná stavba, s dreveným trámovým stropom a sedlovým dreveným krovom. Jednoduchá konštrukcia ho predurčuje na svojpomocnú výstavbu. Na postavenie hrubej stavby, krovu, osadenie okien, zhotovenie omietok či obkladu nie sú potrebné špeciálne technické znalosti a za pomoci koordinátora výstavby a stavebného dozoru ho dokáže postaviť každý. Práce spojené s technickým vybavením v podobe elektroinštalácie, rozvodov vody a kanalizácie bude potrebné zveriť odborníkovi. Všetko ostatné je vecou šikovnosti a chuti rodiny podieľať sa na svojom novom bývaní. Pomoc s detailmi riešenia a odborné konzultácie s dozorom zabezpečia to aby bola stavba bezpečná a spĺňala všetky technické a zákonné požiadavky.

Dispozíciu rodinného domu tvorí zádverie/vstupná chodba, hlavná obytná miestnosť s kuchyňou, kúpeľňa s toaletou a dve samostatné obytné miestnosti. V podkroví, ktoré je prístupné schodiskom sa nachádzajú ďalšie dve obytné miestnosti.

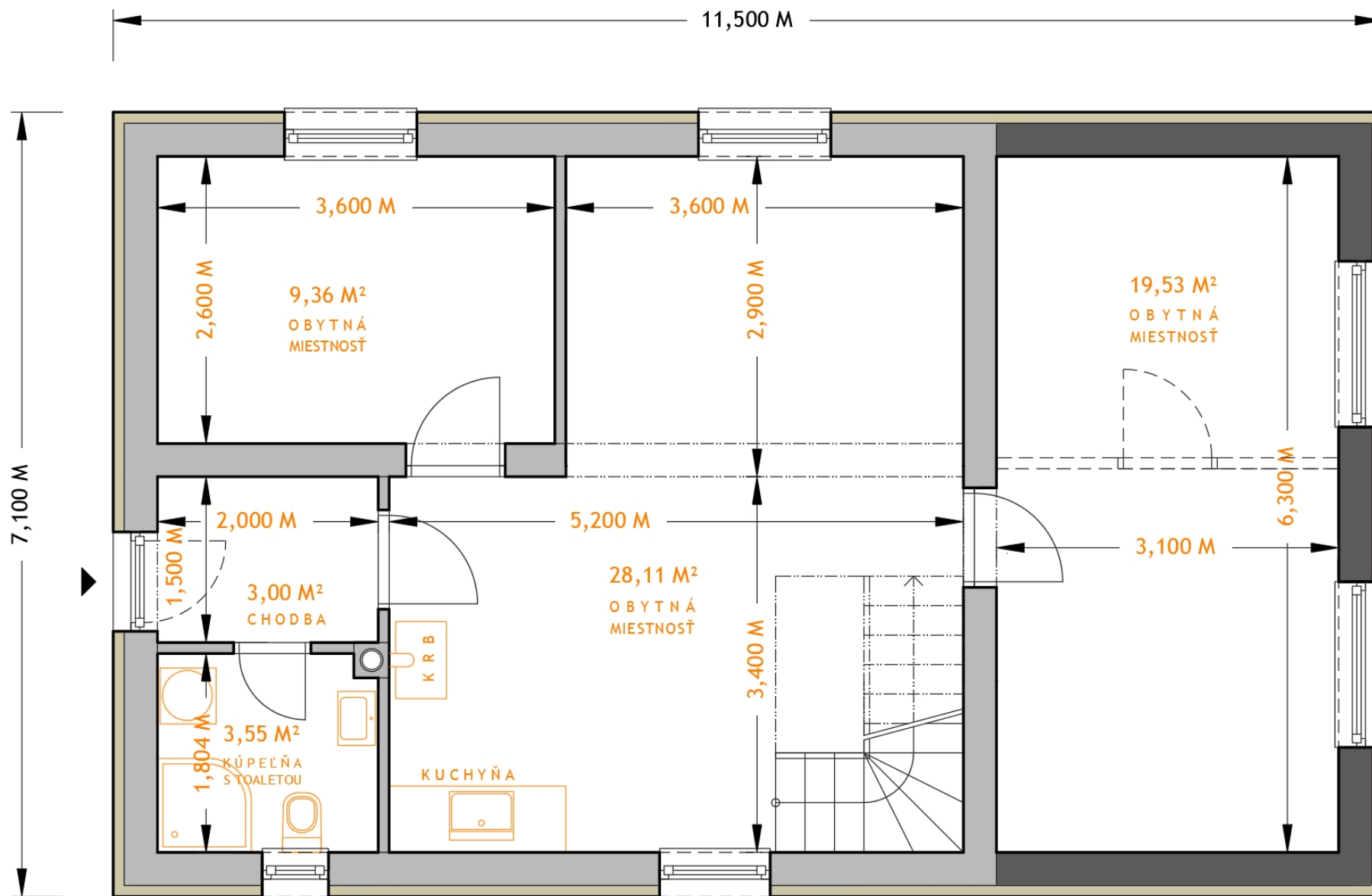
Tvar strechy aj orientácia krovu umožnila oproti rodinnému domu 7x8 pridať ďalšiu veľkú obytnú miestnosť na prízemí a podkroví a rozšíriť tak celkovú obytnú plochu.

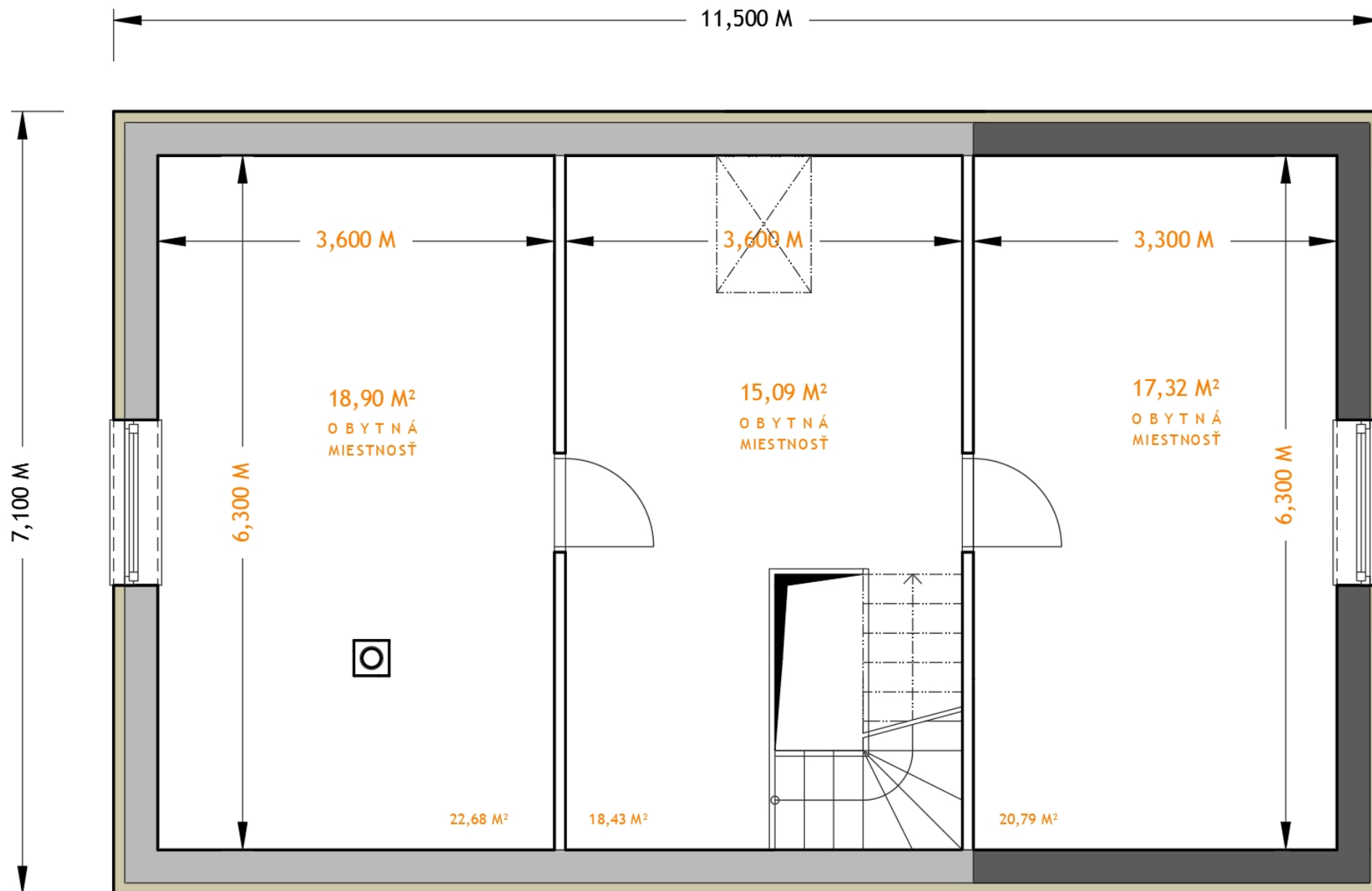
Plochy :

- zastavaná plocha : 81,65 m²
- úžitková plocha 1.NP : 63,55 m²
- obytná plocha 1.NP : 57,00 m²
- úžitková plocha podkrovia : 54,44 m²
- obytná plocha podkrovia : 51,31 m²

Základná charakteristika stavby :

- murovaný dom z pórobetónového muriva hrúbky 300 mm
- zateplenie stien hrúbky 100 mm
- drevený trámový strop, zateplenie minerálnou vlnou hrúbky 300 mm
- drevený sedlový krov, ľahká plechová krytina
- plnohodnotná kúpeľňa
- kuchynský kút
- vykurovanie na drevo / krb / pec
- energetická trieda A0

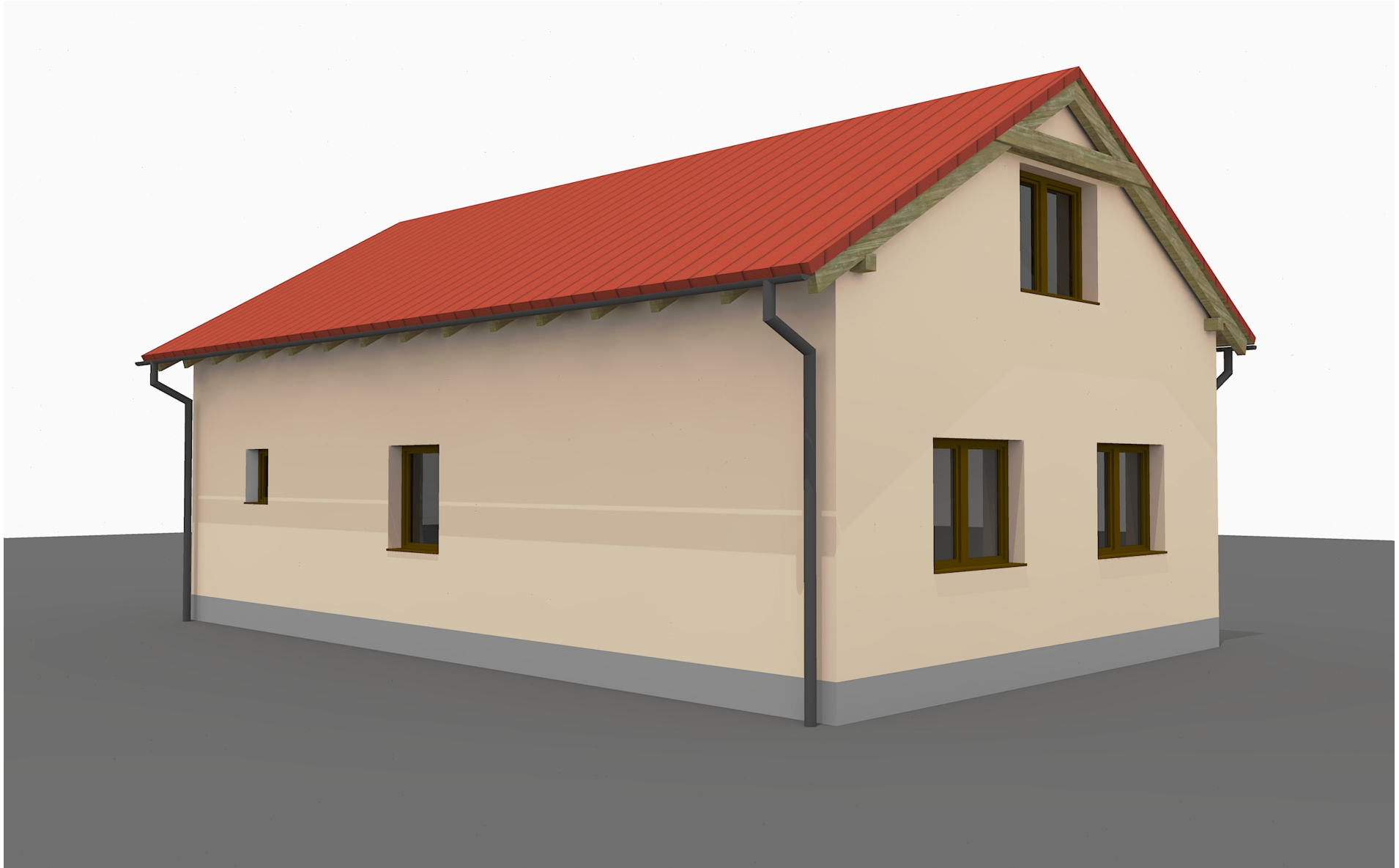






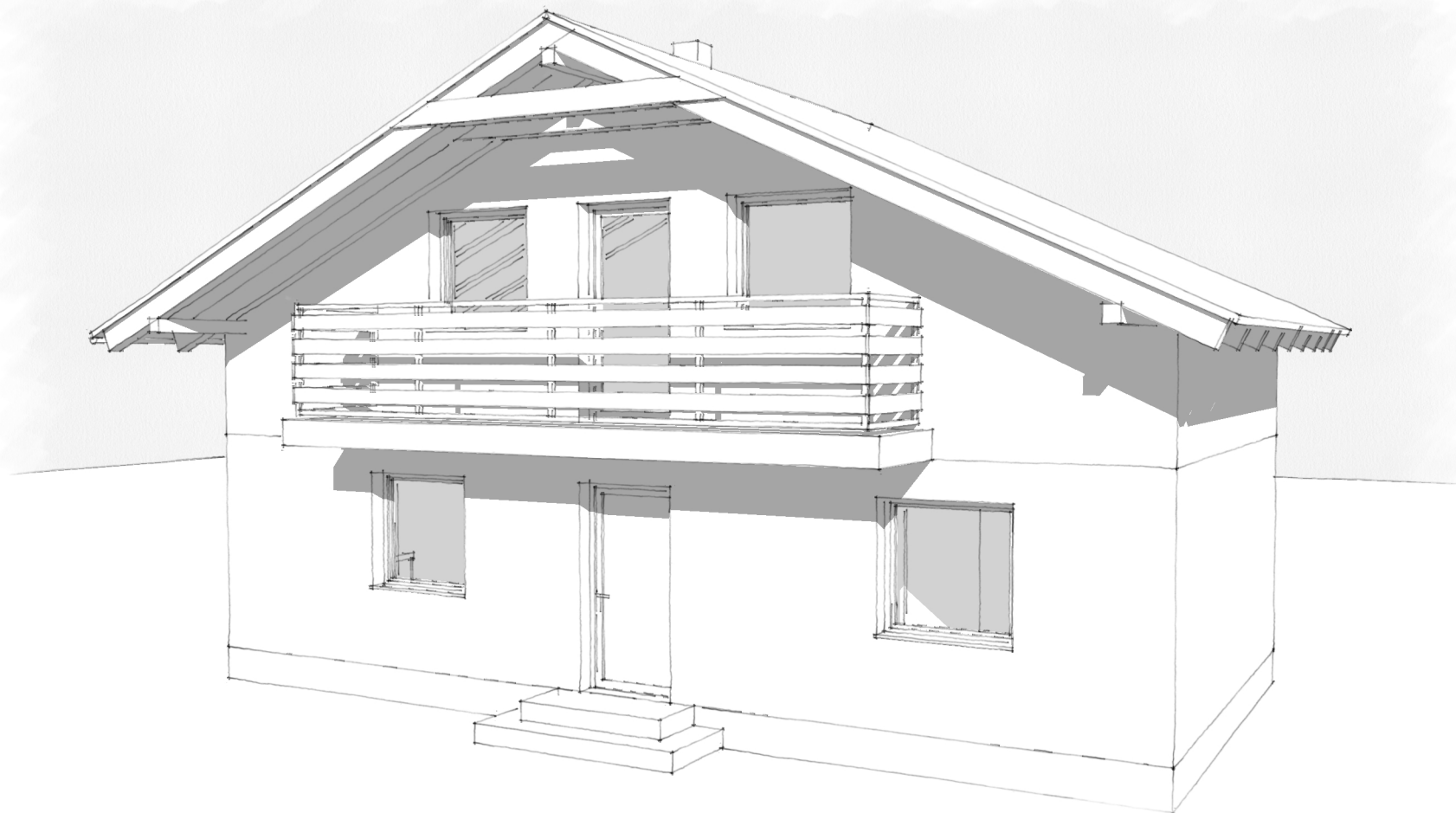












H. RODINNÝ DOM 10x5

VARIANT S OBYTNÝM PODKROVÍM

Návrh rodinného domu vychádza z predstáv o vytvorení nízko nákladového bývania, ktoré by rodine poskytlo vlastné dôstojné zázemie pre život.

Dom je navrhnutý ako jednoduchá murovaná stavba, s dreveným trámovým stropom a sedlovým dreveným krovom. Jednoduchá konštrukcia ho predurčuje na svojpomocnú výstavbu. Na postavenie hrubej stavby, krovu, osadenie okien, zhotovenie omietok či obkladu nie sú potrebné špeciálne technické znalosti a za pomoci koordinátora výstavby a stavebného dozoru ho dokáže postaviť každý. Práce spojené s technickým vybavením v podobe elektroinštalácie, rozvodov vody a kanalizácie bude potrebné zveriť odborníkovi. Všetko ostatné je vecou šikovnosti a chuti rodiny podieľať sa na svojom novom bývaní. Pomoc s detailmi riešenia a odborné konzultácie s dozorom zabezpečia to aby bola stavba bezpečná a spĺňala všetky technické a zákonné požiadavky.

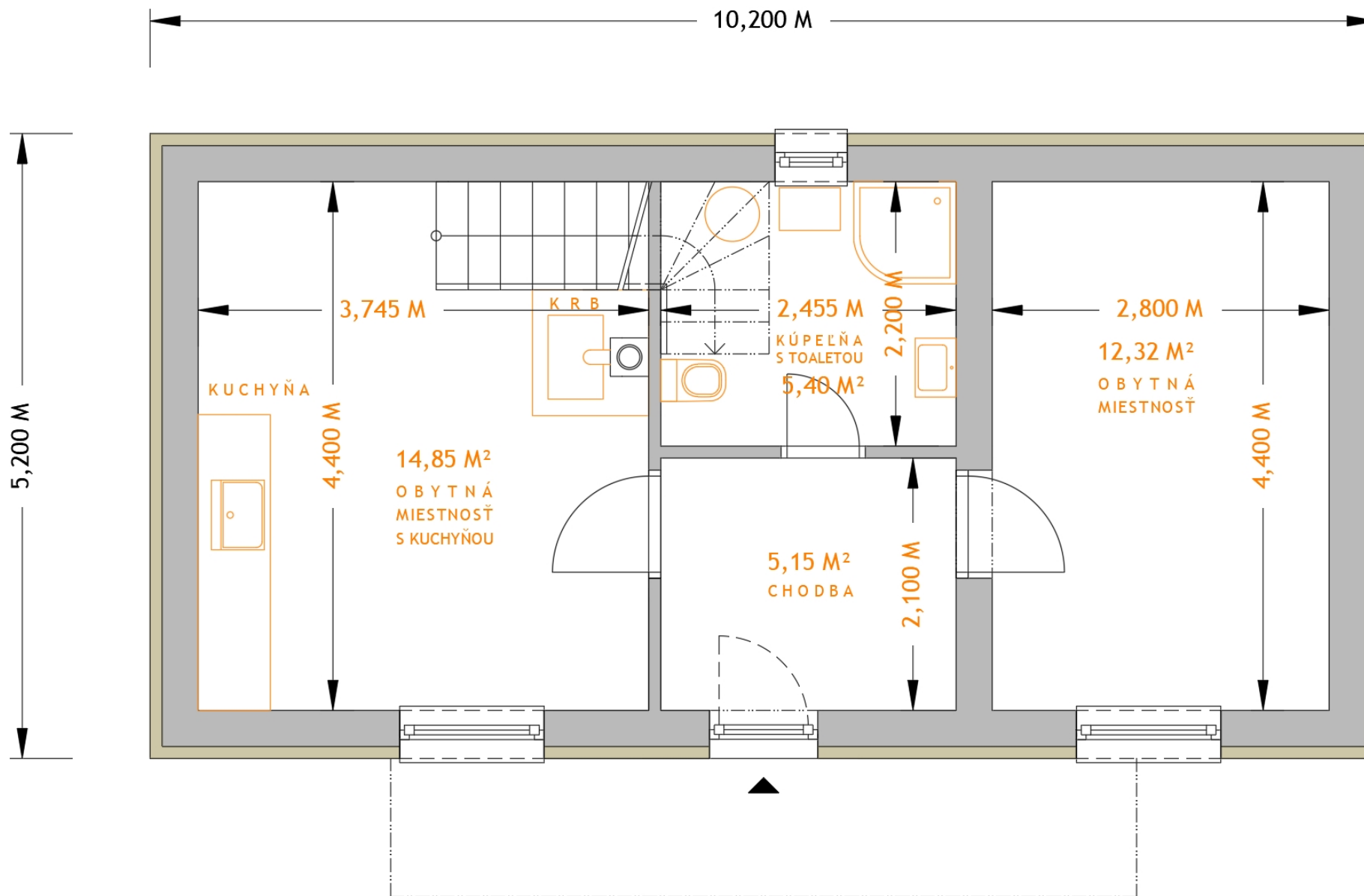
Dispozíciu rodinného domu tvorí zádverie/vstupná chodba, obytná miestnosť s kuchyňou, kúpeľňa s toaletou a jedna samostatná obytná miestnosť. V podkroví, ktoré je prístupné schodiskom sa nachádza jedna veľká obytná miestnosť s možnosťou rozdelenia.

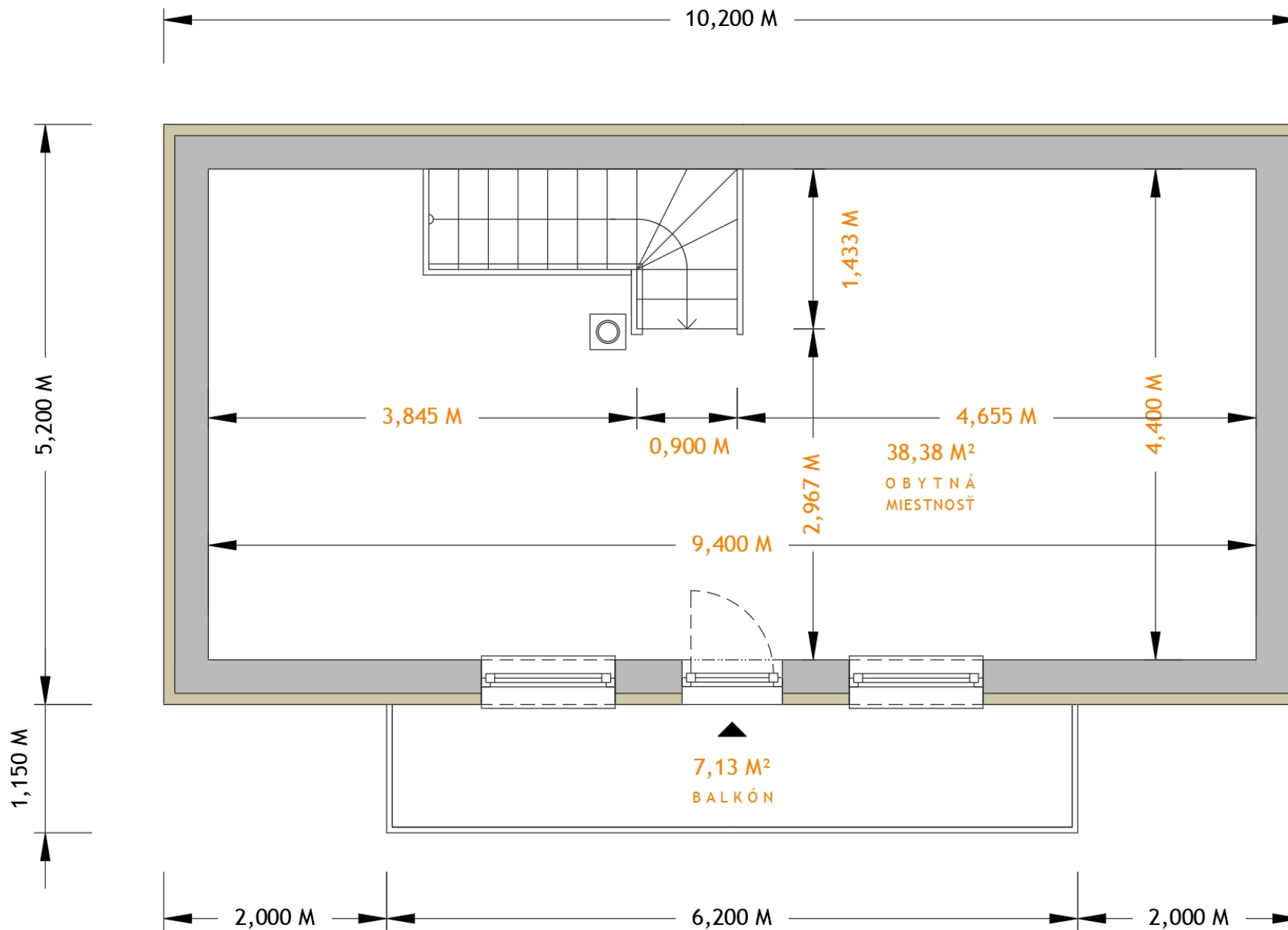
Plochy :

- zastavaná plocha : 53,04 m²
- úžitková plocha 1.NP : 37,12 m²
- obytná plocha 1.NP : 27,12 m²
- úžitková plocha podkrovia : 33,38 m²
- obytná plocha podkrovia : 33,38 m²

Základná charakteristika stavby :

- murovaný dom z pórobetónového muriva hrúbky 300 mm
- zateplenie stien hrúbky 100 mm
- drevený trámový strop, zateplenie minerálnej vlny hrúbky 300 mm
- drevený sedlový krov, ľahká plechová krytina
- plnohodnotná kúpeľňa
- kuchynský kút
- vykurovanie na drevo / krb / pec
- energetická trieda A0



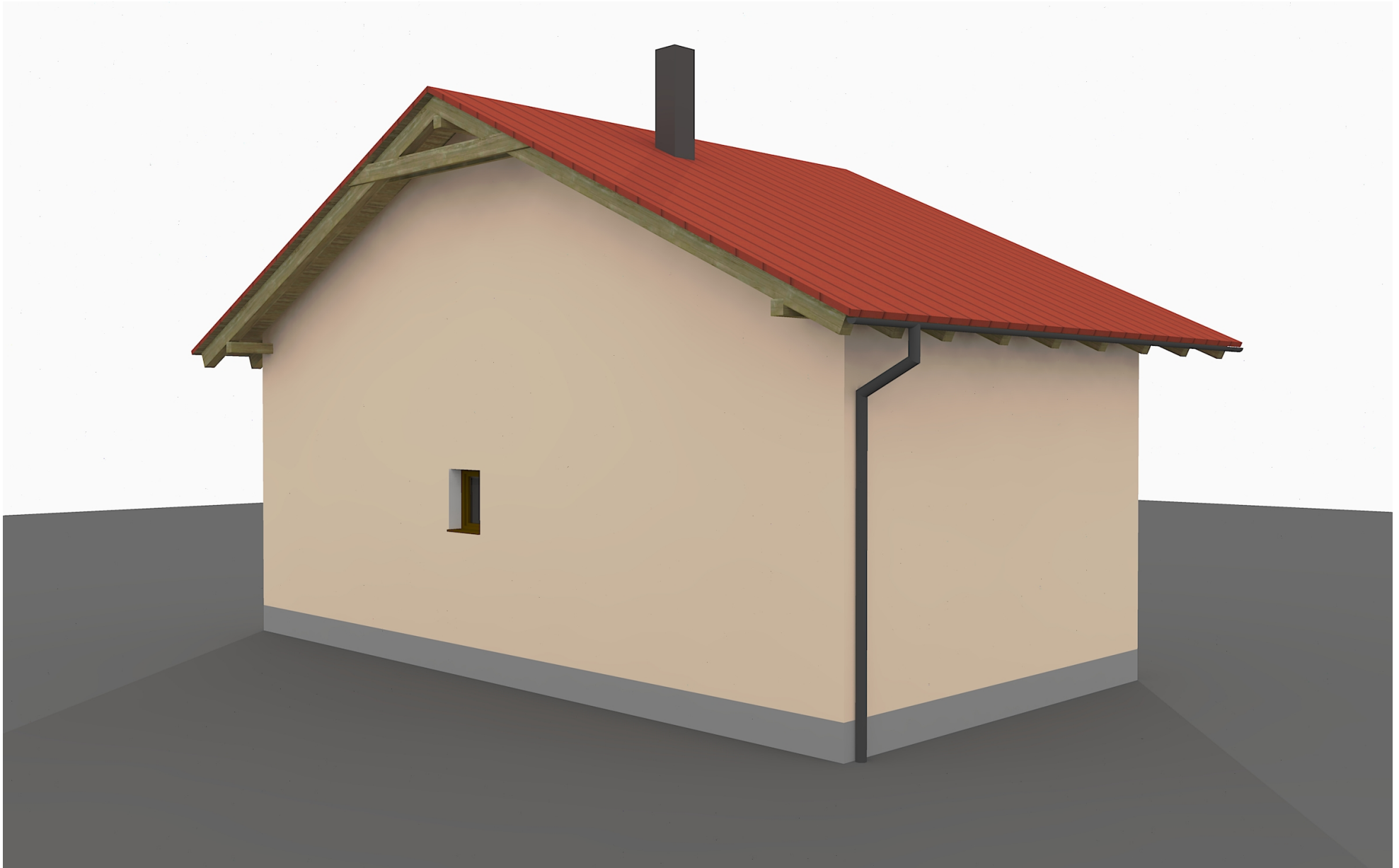
















I. RODINNÝ DOM 8x8

VARIANT S OBYTNÝM PODKROVÍM

ARCHITEKTONICKÁ ŠTÚDIA

Návrh rodinného domu vychádza z predstáv o vytvorení nízko nákladového bývania, ktoré by rodine poskytlo vlastné dôstojné zázemie pre život.

Dom je navrhnutý ako jednoduchá murovaná stavba, s dreveným trámovým stropom a sedlovým dreveným krovom. Jednoduchá konštrukcia ho predurčuje na svojpomocnú výstavbu. Na postavenie hrubej stavby, krovu, osadenie okien, zhotovenie omietok či obkladu nie sú potrebné špeciálne technické znalosti a za pomoci koordinátora výstavby a stavebného dozoru ho dokáže postaviť každý. Práce spojené s technickým vybavením v podobe elektroinštalácie, rozvodov vody a kanalizácie bude potrebné zveriť odborníkovi. Všetko ostatné je vecou šikovnosti a chuti rodiny podieľať sa na svojom novom bývaní. Pomoc s detailmi riešenia a odborné konzultácie s dozorom zabezpečia to aby bola stavba bezpečná a spĺňala všetky technické a zákonné požiadavky.

Dispozíciu rodinného domu tvorí zádverie/vstupná chodba, hlavná obytná miestnosť s kuchyňou, kúpeľňa s toaletou a dve samostatné obytné miestnosti. V podkroví, ktoré je prístupné schodiskom sa nachádzajú ďalšie dve obytné miestnosti.

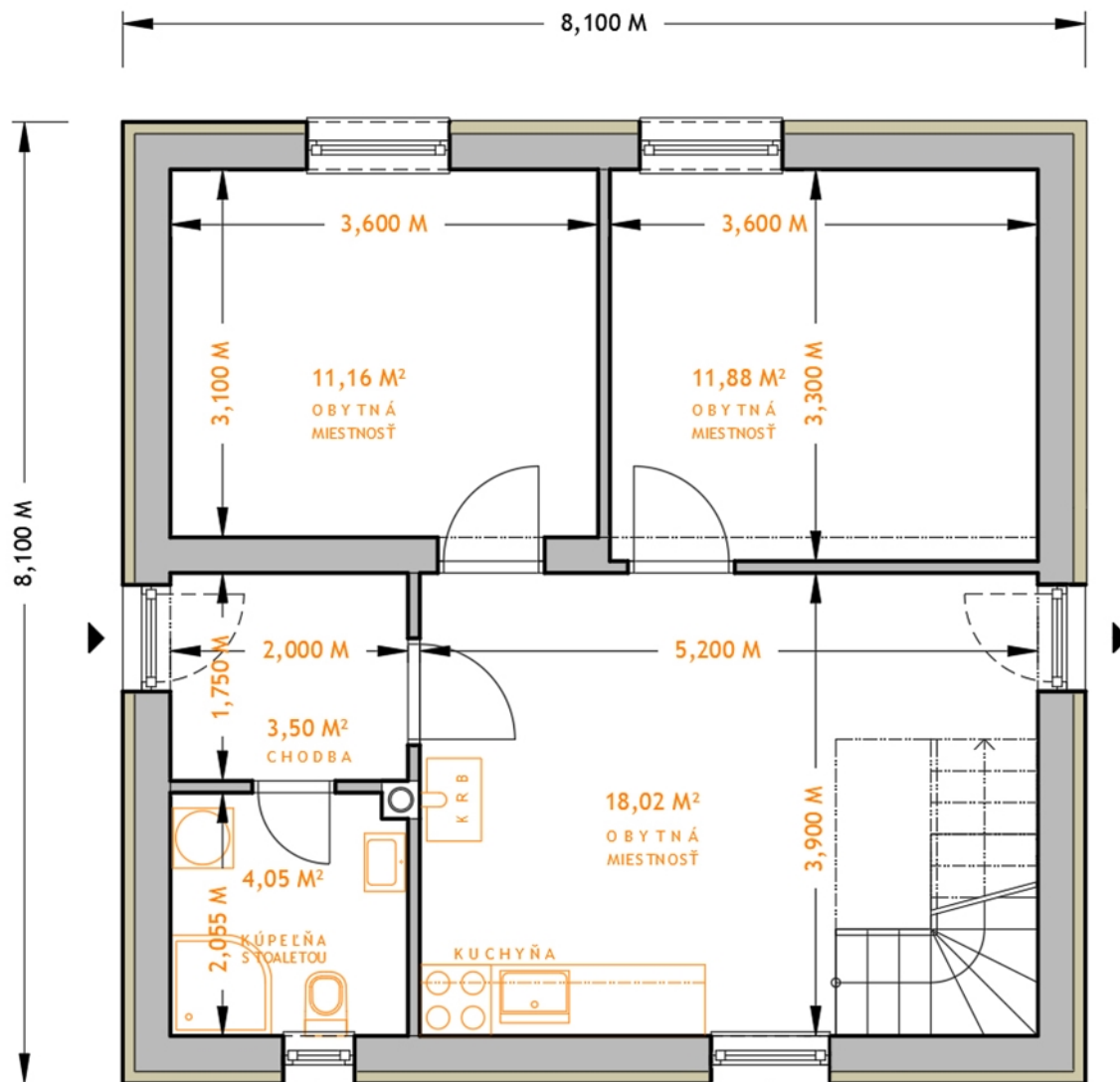
Návrh uvažuje aj s možnosťou budúcej prístavby. Tvar strechy aj orientácia krovu umožňuje natiehnúť dom do dĺžky a pridať tak jednu či dve obytné miestnosti na prízemí aj v podkroví. Zadné dvere z hlavnej obytnej miestnosti budú slúžiť na prechod do budúcej prístavby alebo ako východ na terasu ktorú je možné umiestniť za domom pre zväčšenie úžitkového priestoru o vonkajšie sedenie.

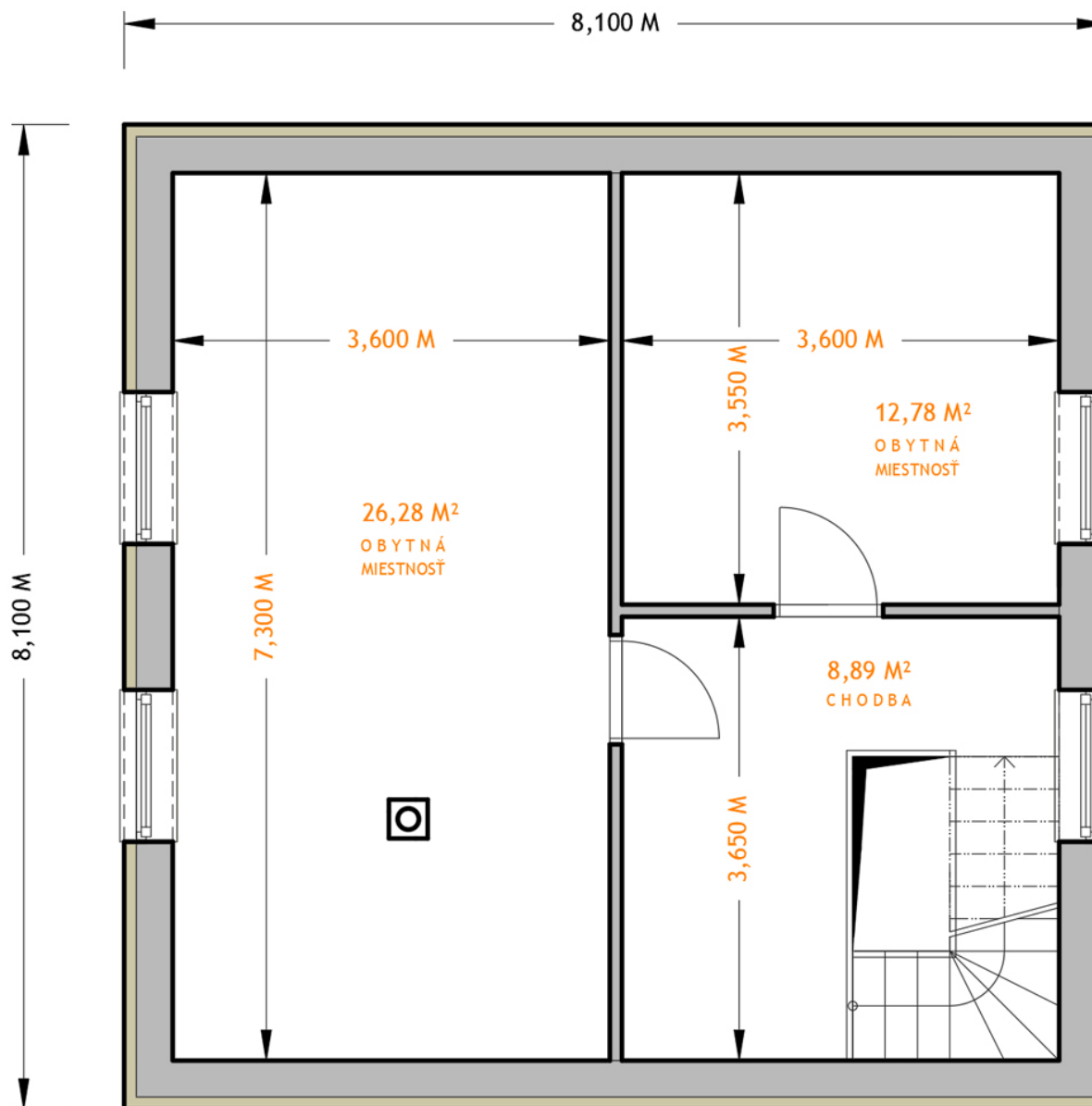
Plochy :

- zastavaná plocha : 65,61 m²
- úžitková plocha 1.NP : 48,61 m²
- obytná plocha 1.NP : 41,06 m²
- úžitková plocha podkrovia : 47,95 m²
- obytná plocha podkrovia : 39,06 m²

Základná charakteristika stavby :

- murovaný dom z pórobetónového muriva hrúbky 300 mm
- zateplenie stien hrúbky 100 mm
- drevený trámový strop, zateplenie minerálnou vlnou hrúbky 300 mm
- drevený sedlový krov, ľahká plechová krytina
- plnohodnotná kúpeľňa
- kuchynský kút
- vykurovanie na drevo / krb / pec
- energetická trieda A0

















**Projekt
DOM.ov**

EAD Ekológia
Architektúra
• Design

